

IVD-Nord- Immobilienpreisspiegel 2022

Zahlen, Daten und Fakten für

Bremen | Hamburg | Mecklenburg-Vorpommern | Niedersachsen | Schleswig-Holstein



Wir versichern Norddeutschland



Ihre Versicherer für Norddeutschland – Kooperationspartner des IVD Nord

Als Kooperationspartner des IVD Nord sind wir in allen Fragen rund um Ihren Versicherungsschutz für Sie da – grundsätzlich persönlich und sprichwörtlich »näher dran«. Denn in unseren jeweiligen Geschäftsbereichen sind wir praktisch überall vor Ort.

Oder anders:
Genau dort, wo Sie uns brauchen.

Ihre Versicherer in Bremen, Hamburg, Niedersachsen, Schleswig-Holstein und Mecklenburg-Vorpommern.

fair versichert
VGH 

www.vgh.de

fair versichert
ÖVB 

www.oevb.de

**HAMBURGER
FEUERKASSE** 

www.hamburger-feuerkasse.de

PROVINZIAL
Die Versicherung der  Sparkassen

www.provinzial.de

Inhalt

Impressum	4
Vorwort	5
Wohnbaugrundstücke	
Baugrundstücke (Verkauf)	6
Eigentumswohnungen	
Eigentumswohnungen (Verkauf)	9
Eigenheime	
Freistehende Eigenheime, Reihenhäuser, Doppelhaushälften (Verkauf)	12
Eigenheime (Vermietung)	
Freistehende Eigenheime	18
Reihenhäuser	20
Wohnungsmieten	22
Renditeobjekte (Zinshäuser)	
Renditeobjekte ohne/mit gewerblichen Anteil	26
Gewerbeimmobilien I	
Einzelhandel (Vermietung)	30
Gewerbeimmobilien II	
Büro (Vermietung)	32
Gewerbeimmobilien III	
Baugrundstücke (Verkauf), Lagerflächen (Vermietung)	34
Statistische Zusatzinformation	
Einwohner je km ² , Anzahl: Einwohner, Wohnungen, Wohngebäude	36
IVD-Nord-Berichterstatter vor Ort	42
Erläuterungen	48

Impressum

Herausgeber:

Immobilienverband Deutschland IVD
Verband der Immobilienberater, Makler, Verwalter und Sachverständigen
Region Nord e.V.
Büschstraße 12, 20354 Hamburg
Telefon: 040 - 35 75 99 -0
Telefax: 040 - 34 58 95
E-Mail: info@ivd-nord.de
Internet: www.ivd-nord.de

Vereinsregister Hamburg Nr.: VR 18161 Amtsgericht Hamburg

IVD-Nord-Service GmbH
Büschstraße 12, 20354 Hamburg

Vorstand:

Anika Schönfeldt-Schulz (Vorsitzender),
Mathias Vieth (Schatzmeister),
Carl-Christian Franzen (Hamburg),
Carsten Henningsen (Schleswig-Holstein),
Tom Hübner (Mecklenburg-Vorpommern),
Stephan Röpke (Bremen),
Maria del Carmen Weber (Niedersachsen)

Durchführung/Redaktion

Peter-G. Wagner, IVD Region Nord e.V.
Thorben Krupke, IVD Region Nord e.V.

Fotohinweise:

Titel: @anilakkus / istockphoto.com; Seiten 14, 28/29 und 31: Fotolia

Die vorliegende Auswertung aktueller Immobilienpreise und -trends kann nur in grober und unvollständiger Form die überall differenzierte Situation des derzeitigen Immobilienmarktes in Bremen, Hamburg, Mecklenburg-Vorpommern, Niedersachsen und Schleswig-Holstein im 1. & 2. Quartal 2022 wiedergeben. In vielen Teilbereichen, auch Städten, gibt es unterschiedliche Preisbereiche und Marktentwicklungen. Die vom IVD Nord erstellte Übersicht kann selbstverständlich nur „circa-Preise“ angeben und basiert vorwiegend auf gewichteten Mittelwerten (Schwerpunktpreise). Die Marktwerte basieren nicht auf einer gutachterlichen Bewertung bzw. der jährlich erscheinenden Berichte der Gutachterausschüsse. Die Preise variieren je nach Nachfrage, Lage und Beschaffenheit der Objekte und sind somit auch subjektiver Betrachtungsweise ausgesetzt. Die Angaben dienen im Ergebnis nur zur Orientierungs- und Arbeitshilfe. Detailangaben und weitere Informationen können Ihnen die IVD-Experten vor Ort verschaffen. Der Nachdruck oder die Veröffentlichung des IVD-Nord-Immobilienpreisspiegels, auch auszugsweise, ist nur mit Genehmigung des Herausgebers gestattet. Alle Angaben sind ohne Gewähr!

Sehr geehrte Damen und Herren,

Manch einer spricht vom Jahr 2022 von einer Zeitenwende. Unabhängig von einem so großen Wort mit entsprechender Bedeutung, haben sich jedoch die relevanten Einflussfaktoren, die den (nord-)deutschen Immobilienmarkt beeinflussen, dramatisch verändert.

Auf der einen Seite befinden wir uns noch mitten in den immobilienwirtschaftlichen Veränderungen, die uns die Corona-Pandemie beschert hat: Die starren Grenzen zwischen Arbeiten, Büro, Einkaufen, Freizeit und Zuhause sind aufgeweicht und zeigen ihre Auswirkungen in allen Immobiliensegmenten. Mobiles Arbeiten und Homeoffice haben die Nachfrage nach Wohnraum verändert, verlagert und erhöht.



Auf der anderen Seite zeichneten sich bereits 2021 steigende Zinsen, Fachkräftemangel, Lieferengpässe, Materialpreissteigerungen und allgemeine Kostensteigerungen ab. Jedoch hat das Interesse an Baugrundstücken und insbesondere an Wohneigentum die Nachfrage in den meisten Segmenten des Marktes auch bis in das Jahr 2022 weiterhin beflügelt. Bis zum Angriffskrieg auf die Ukraine im Februar 2022.

Seitdem hat sich nicht nur das weltpolitische Geschehen verändert, sondern auch alle Einflussfaktoren auf die (Immobilien)Wirtschaft. Die bereits bekannten Faktoren sind nochmals verschärft oder nehmen teilweise existenzbedrohende Ausmaße an. Viele Auswirkungen sind sofort am Markt spürbar, einige folgen erst mittel- bis langfristig.

Ob und wie sich nun der deutsche Immobilienmarkt wandelt, verändert oder gar nur normalisiert – er ist in diesen Zeiten auf jeden Fall stark in Bewegung. Die Richtung ist aber noch nicht auszumachen. Die anfängliche Schockstarre hat sich in Teilen des Marktes gefestigt, auf der anderen Seite war die Nachfrage nach Wohneigentum stellenweise weiterhin hoch. Die derzeitige Situation zeigt ein sehr uneinheitliches Bild. Sowohl Seitwärtsbewegungen bei der Nachfrage wie bei den Preisen, bis hin zu totalen Nachfrage- und Angebotseinbruch mit sinkenden Preisen sind die uneinheitlichen Ergebnisse aktueller Umfragen.

Bitte beachten Sie, dass in diesem Zeitraum des bewegten Marktes auch unsere IVD-Nord-Immobilienpreisspiegel-Erhebungen 2022 durchgeführt wurden und die Ergebnisse entsprechend einzuordnen sind.

Aber eins gilt weiterhin: Eine Investition in eine Immobilie ist eine nachhaltige Entscheidung und für viele die größte finanzielle Anschaffung im Leben. Umso wichtiger sind transparente und korrekte Daten, Zahlen und Informationen über den lokalen Immobilienmarkt und seine Entwicklung. Ein Immobilienkauf oder -verkauf sollte daher immer gut überlegt und fachlich begleitet werden. Der IVD Nord ist mit seinen rund 1.500 angeschlossenen Maklern, Verwaltern und Sachverständigen hier eine verlässliche Größe.

An dieser Stelle möchten wir allen an der Datenerstellung des IVD-Nord-Preisspiegel 2022 beteiligten Mitgliedern für Ihre Mitarbeit und ihr Engagement danken.

Anika Schönfeldt-Schulz
Vorsitzende

Björn Petersen
IVD Vize-Präsident und Preisspiegelbeauftragter IVD Nord

Wohnbaugrundstücke (voll erschlossen) – in Euro/m²

lagetypische Größe (EFH Regelfall: 600-800 m²) (MFH Regelfall: GFZ: 0,8)

		Freistehende Einfamilienhäuser			Mehrfamilienhäuser (Miet- und Eigentumswohnungen)		
Stadt, Kreis oder Region	Bundesland	mittlere Wohnlage	gute Wohnlage	sehr gute Wohnlage	mittlere Wohnlage	gute Wohnlage	sehr gute Wohnlage
Achim	NI	350	450	550	400	450	550
Ahrensburg	SH	450	515	675	565	675	835
Bad Bramstedt	SH	195	228	268	230	243	300
Bad Doberan	MV	170	210	230	k.A.	k.A.	k.A.
Bad Lauterberg im Harz	NI	45	55	80	k.A.	k.A.	k.A.
Bad Pyrmont	NI	120	160	260	130	170	270
Bad Rothenfelde	NI	160	200	300	k.A.	k.A.	k.A.
Bad Schwartau	SH	220	290	360	240	360	420
Bad Segeberg	SH	183	235	335	213	275	350
Bad Zwischenahn	NI	260	370	420	300	400	530
Bargteheide	SH	400	450	500	500	550	700
Barsinghausen	NI	130	175	185	130	175	185
Bergen auf Rügen	MV	135	170	200	k.A.	k.A.	k.A.
Binz	MV	k.A.	600	1.200	k.A.	k.A.	k.A.
Borkum	NI	k.A.	k.A.	k.A.	320	430	550
Born am Darß	MV	300	400	500	300	400	500
Braunschweig	NI	285	375	560	350	525	1.050
Bremen	HB	300	500	900	650	900	1.500
Bremen Nord	HB	150	220	300	150	270	470
Bremerhaven	HB	113	153	237	120	170	265
Bremervörde	NI	150	170	200	150	200	250
Buchholz in der Nordheide	NI	400	500	600	k.A.	k.A.	k.A.
Büsum	SH	210	270	340	k.A.	k.A.	k.A.
Celle	NI	170	220	230	160	180	200
Delmenhorst	NI	200	240	280	220	250	290
Diepholz Landkreis	NI	100	165	205	k.A.	k.A.	k.A.
Dissen am Teutoburger Wald	NI	165	195	k.A.	k.A.	k.A.	k.A.
Elmshorn	SH	350	400	450	550	600	650
Eutin	SH	250	300	350	380	420	550
Flensburg	SH	150	213	285	185	218	300
Friedrichstadt	SH	49	55	80	70	95	130
Geesthacht	SH	290	350	500	385	440	600
Graal-Müritz	MV	280	380	500	400	500	700
Grafschaft Bentheim	NI	105	170	200	105	170	200
Güstrow	MV	100	130	158	103	150	183
Hamburg	HH	545	738	1.159	924	1.396	2.231
Hameln	NI	90	150	210	80	110	140
Hannover	NI	380	500	700	450	620	1.150
Harburg Landkreis	NI	223	297	338	370	490	605
Hasloh	SH	350	380	450	k.A.	k.A.	k.A.
Henstedt-Ulzburg	SH	270	325	400	280	300	350
Holzminden Holzminden	NI	75	95	130	130	120	160
Insel Poel (Ostseebad)	MV	150	180	220	k.A.	k.A.	k.A.
Kaltenkirchen	SH	265	300	325	300	320	350
Kappeln	SH	200	320	650	k.A.	k.A.	k.A.
Kiel	SH	250	400	800	525	950	1.300
Kühlungsborn	MV	290	465	715	k.A.	k.A.	k.A.
Laatzen	NI	350	500	800	650	850	1.000
Laboe (Plön)	SH	235	315	488	240	300	350
Lingen (Ems)	NI	220	290	350	330	440	530

Wohnbaugrundstücke (voll erschlossen) – in Euro/m²

lagetypische Größe (EFH Regelfall: 600-800 m²) (MFH Regelfall: GFZ: 0,8)

		Freistehende Einfamilienhäuser			Mehrfamilienhäuser (Miet- und Eigentumswohnungen)		
Stadt, Kreis oder Region	Bundesland	mittlere Wohnlage	gute Wohnlage	sehr gute Wohnlage	mittlere Wohnlage	gute Wohnlage	sehr gute Wohnlage
Lübeck	SH	380	495	825	485	600	720
Lübecker Bucht	SH	405	1.020	1.750	725	1.060	1.750
Lübeck-Travemünde	SH	280	390	650	340	530	730
Lüneburg	NI	275	335	400	400	600	775
Lüneburg Landkreis	NI	350	400	450	300	350	500
Melle	NI	138	190	300	140	210	320
Meppen	NI	190	250	300	290	380	450
Mölln	SH	180	200	300	400	500	750
Neubrandenburg	MV	90	145	250	180	200	300
Neumünster	SH	142	178	233	168	292	368
Nienburg (Weser)	NI	173	283	320	170	295	348
Nordenham	NI	110	135	160	125	155	200
Norderney	NI	950	1.750	3.200	k.A.	k.A.	k.A.
Norderstedt	SH	340	450	518	390	440	500
Nordhorn	NI	150	240	370	170	280	390
Oldenburg (Oldb)	NI	333	463	570	467	645	805
Osnabrück	NI	238	341	583	290	372	625
Osnabrück Landkreis	NI	165	185	250	180	200	270
Osterode am Harz	NI	40	65	90	k.A.	k.A.	k.A.
Ostholstein-Süd	SH	187	227	313	223	293	323
Otterndorf	NI	80	100	150	k.A.	k.A.	k.A.
Papenburg	NI	160	210	260	240	320	390
Peine	NI	100	200	300	100	200	300
Quickborn	SH	350	405	475	450	500	600
Rendsburg	SH	110	145	215	130	175	270
Ritterhude	NI	150	220	300	k.A.	k.A.	k.A.
Rostock	MV	233	303	405	255	520	1.300
Sankt Peter-Ording	SH	500	700	950	k.A.	k.A.	k.A.
Satrup/Mittelangeln	SH	80	100	150	k.A.	k.A.	k.A.
Scharbeutz	SH	340	525	825	800	900	1.200
Schleswig	SH	150	180	500	180	200	500
Schwerin	MV	165	232	327	173	220	450
Springe	NI	95	185	220	k.A.	k.A.	k.A.
Stade	NI	160	225	300	160	220	280
Stralsund	MV	130	165	290	k.A.	k.A.	k.A.
Stuhr/Syke/Weyhe	NI	170	245	300	k.A.	k.A.	k.A.
Sylt	SH	2.000	2.675	3.900	2.000	2.850	4.375
Uelzen	NI	55	80	140	160	190	350
Usedom Seebäder	MV	300	k.A.	k.A.	700	1.000	2.000
Verden (Aller)	NI	160	215	318	205	400	575
Verden Landkreis	NI	270	330	410	285	340	430
Warnemünde	MV	k.A.	k.A.	k.A.	1.150	1.500	1.800
Wedel	SH	480	550	650	450	500	520
Westerstede	NI	145	195	230	190	225	280
Wilhelmshaven	NI	110	148	190	105	133	175
Winsen (Luhe)	NI	193	238	315	211	323	396
Wolfenbüttel	NI	223	280	350	290	385	430
Wolfsburg	NI	215	300	385	265	345	480
Zeven	NI	135	200	250	135	200	250

Eigentumswohnungen – Verkaufspreise in Euro/m²

bezugsfrei, in wohnwerttypischer Größe und Ausstattung (Regelfall: ca. 80m², 3 Zimmer)

Stadt, Kreis oder Region	Bundesland	Bestand				Neubau			Spitzen- bzw. Höchstpreise für Spitzenobjekte in Toplagen
		einfacher Wohnwert	mittlerer Wohnwert	guter Wohnwert	sehr guter Wohnwert	mittlerer Wohnwert	guter Wohnwert	sehr guter Wohnwert	
Achim	NI	1.800	2.500	3.200	4.300	3.800	4.000	4.500	5.000
Ahrensburg	SH	2.400	3.700	4.425	5.000	4.850	5.450	5.700	6.725
Bad Bramstedt	SH	1.350	1.817	2.133	2.575	2.450	2.950	3.300	3.750
Bad Doberan	MV	1.820	2.300	3.500	4.000	k.A.	k.A.	k.A.	k.A.
Bad Lauterberg im Harz	NI	900	1.200	1.600	1.900	k.A.	k.A.	k.A.	2.500
Bad Pyrmont	NI	1.100	1.300	1.500	1.700	k.A.	k.A.	k.A.	k.A.
Bad Rothenfelde	NI	1.500	1.800	2.300	3.000	3.400	3.500	4.000	k.A.
Bad Schartau	SH	1.250	2.000	2.700	3.700	4.000	5.000	6.000	6.000
Bad Segeberg	SH	1.900	2.450	2.900	3.750	3.250	3.750	4.500	6.000
Bad Zwischenahn	NI	2.300	2.600	3.100	3.600	3.500	4.000	4.700	5.200
Bargteheide	SH	2.800	3.200	3.500	3.800	4.200	4.500	5.200	5.900
Barsinghausen	NI	1.200	1.400	1.600	1.800	1.700	2.100	2.200	k.A.
Bergen auf Rügen	MV	1.300	1.500	1.900	2.000	k.A.	k.A.	k.A.	k.A.
Binz	MV	4.100	5.000	6.000	13.500	5.300	7.000	16.500	17.000
Borkum	NI	4.400	5.400	5.900	7.400	k.A.	k.A.	k.A.	10.000
Born am Darß	MV	3.500	4.000	4.500	5.000	3.900	4.600	5.000	k.A.
Braunschweig	NI	1.850	2.400	3.225	3.850	3.600	4.200	5.100	5.575
Bremen	HB	1.500	2.750	3.800	4.800	4.000	5.000	6.000	7.500
Bremen Nord	HB	1.450	2.000	2.500	3.300	3.600	3.800	4.500	5.000
Bremerhaven	HB	465	976	2.267	3.450	2.900	3.400	4.350	5.500
Bremervörde	NI	1.200	1.400	1.600	2.000	3.800	4.500	4.800	k.A.
Buchholz in der Nordheide	NI	2.150	2.300	2.500	3.800	4.500	5.500	6.000	6.500
Büsum	SH	3.500	3.800	5.000	6.000	5.000	5.700	6.300	6.400
Celle	NI	550	700	1.200	2.200	1.200	1.300	2.400	2.600
Delmenhorst	NI	1.200	1.600	2.000	2.500	2.700	3.300	3.800	4.200
Diepholz Landkreis	NI	1.200	1.700	2.300	3.100	k.A.	k.A.	k.A.	k.A.
Eckernförde	SH	1.500	2.200	3.000	3.800	k.A.	k.A.	k.A.	k.A.
Ellerau	SH	2.000	2.600	3.200	4.000	k.A.	k.A.	k.A.	k.A.
Elmshorn	SH	1.900	2.500	2.900	3.800	3.800	4.000	4.400	4.600
Eutin	SH	1.700	2.150	2.750	3.350	4.200	4.800	5.700	6.000
Flensburg	SH	1.425	1.775	2.325	3.413	2.775	3.767	4.467	8.125
Friedrichstadt	SH	900	1.050	1.250	1.500	1.200	1.600	2.500	3.000
Geesthacht	SH	2.200	2.800	3.200	4.500	4.000	4.500	5.000	5.500
Göttingen	NI	2.500	3.000	3.500	4.000	4.000	4.500	5.000	5.500
Göttingen Landkreis	NI	k.A.	k.A.	2.000	2.500	k.A.	k.A.	k.A.	k.A.
Graal-Müritz	MV	2.781	3.156	3.615	3.863	3.550	4.000	4.350	k.A.
Grafschaft Bentheim	NI	1.300	1.750	2.200	2.850	2.700	3.000	3.700	3.900
Güstrow	MV	1.075	1.675	2.200	2.375	2.250	2.750	3.325	3.550
Hamburg	HH	3.158	4.238	5.434	8.096	5.422	7.398	10.356	20.333
Hameln	NI	850	1.150	1.800	2.300	k.A.	k.A.	k.A.	k.A.
Hannover	NI	1.867	2.333	3.533	4.800	3.600	4.400	5.800	k.A.
Harburg Landkreis	NI	2.133	2.750	3.233	4.333	3.633	4.167	5.000	6.067
Hasloh	SH	2.500	3.150	3.500	3.900	k.A.	k.A.	k.A.	k.A.
Henstedt-Ulzburg	SH	2.500	2.800	3.100	3.900	3.400	3.600	4.200	4.400
Holzminden	NI	700	950	1.050	1.600	2.850	3.100	3.500	3.500
Husum	SH	1.000	1.500	1.900	2.800	k.A.	k.A.	k.A.	k.A.
Insel Poel (Ostseebad)	MV	1.400	1.900	2.400	3.800	k.A.	k.A.	k.A.	4.800
Itzehoe	SH	1.200	1.500	2.000	2.800	k.A.	k.A.	k.A.	k.A.
Kaltenkirchen	SH	1.925	2.250	2.750	3.250	3.000	3.500	3.900	4.000

Eigentumswohnungen – Verkaufspreise in Euro/m²

bezugsfrei, in wohnwerttypischer Größe und Ausstattung (Regelfall: ca. 80m², 3 Zimmer)

Stadt, Kreis oder Region	Bundesland	Bestand				Neubau			Spitzen- bzw. Höchstpreise für Spitzenobjekte in Toplagen
		einfacher Wohnwert	mittlerer Wohnwert	guter Wohnwert	sehr guter Wohnwert	mittlerer Wohnwert	guter Wohnwert	sehr guter Wohnwert	
Kappeln	SH	1.600	2.900	3.700	6.300	4.200	6.300	7.500	10.000
Kiel	SH	1.900	2.800	3.800	4.900	4.000	4.700	5.600	7.000
Kühlungsborn	MV	2.920	4.250	5.390	7.850	4.020	5.700	6.980	k.A.
Laatzten	NI	1.800	2.600	4.000	5.000	3.500	4.200	6.500	6.500
Laboe (Plön)	SH	2.850	3.400	4.850	6.000	3.900	5.050	6.500	9.250
Lingen (Ems)	NI	1.400	2.000	2.800	3.500	3.200	3.500	3.700	4.200
Lübeck	SH	1.350	2.900	4.100	6.950	5.000	6.000	7.800	10.500
Lübecker Bucht	SH	2.100	3.567	5.333	7.567	4.600	6.450	8.250	11.000
Lübeck-Travemünde	SH	1.250	1.750	2.500	4.600	k.A.	k.A.	k.A.	7.500
Lüneburg	NI	2.900	3.550	4.350	5.350	4.500	4.750	5.750	6.900
Lüneburg Landkreis	NI	2.300	2.700	3.000	3.500	3.400	3.900	4.200	5.000
Melle	NI	1.100	1.980	2.500	2.645	2.970	3.465	3.850	4.100
Meppen	NI	1.300	1.800	2.500	3.200	2.900	3.200	3.400	3.800
Mölln	SH	1.800	2.300	3.000	3.500	3.200	3.650	4.000	5.000
Neubrandenburg	MV	1.000	2.000	2.300	3.500	2.500	3.000	3.500	3.750
Neumünster	SH	899	1.213	1.675	2.438	2.550	2.850	3.400	3.533
Nienburg (Weser)	NI	1.125	2.275	2.975	3.450	3.325	3.825	4.375	4.625
Nordenham	NI	950	1.450	2.000	2.400	2.600	2.800	3.200	k.A.
Norderney	NI	9.000	11.000	15.000	25.000	14.000	16.500	24.500	30.000
Norderstedt	SH	1.800	2.550	3.550	4.200	4.250	4.500	5.000	5.750
Nordhorn	NI	950	1.600	2.000	2.700	3.400	3.500	4.000	4.500
Oldenburg (Oldb)	NI	2.150	2.550	3.375	4.200	3.900	4.500	5.150	6.750
Osnabrück	NI	1.263	1.813	2.663	3.800	3.200	3.625	4.625	4.850
Osnabrück Landkreis	NI	1.500	2.100	2.500	2.900	2.800	3.200	3.500	k.A.
Osterode am Harz	NI	500	1.000	1.250	1.500	k.A.	k.A.	k.A.	k.A.
Ostholstein-Süd	SH	1.067	1.567	2.133	2.700	3.600	4.433	5.400	6.167
Otterndorf	NI	2.200	2.500	3.000	4.000	2.500	3.200	4.000	4.500
Papenburg	NI	1.100	1.500	2.100	2.700	2.500	2.700	2.900	3.200
Peine	NI	1.200	1.600	2.200	3.000	3.000	3.500	4.000	4.000
Quickborn	SH	2.350	2.850	3.400	3.800	4.125	4.500	5.200	k.A.
Rendsburg	SH	1.083	1.383	2.133	2.900	2.850	3.250	4.050	4.500
Ritterhude	NI	1.000	1.700	2.300	3.300	k.A.	k.A.	k.A.	k.A.
Rostock	MV	1.833	2.733	3.567	4.400	3.007	3.817	4.967	6.033
Sankt Peter-Ording	SH	4.000	5.000	7.000	9.000	5.000	7.500	9.000	10.000
Satrup/Mittelangeln	SH	750	950	2.500	3.500	2.500	2.800	3.800	5.000
Scharbeutz	SH	3.750	5.800	6.800	9.500	5.750	7.700	10.750	13.000
Schleswig	SH	1.350	1.750	2.650	3.250	2.750	3.500	4.750	6.000
Schönberg (Holstein)	SH	1.300	2.000	2.500	3.500	k.A.	k.A.	k.A.	k.A.
Schwerin	MV	1.633	2.083	2.433	3.067	2.900	3.375	4.250	4.967
Sierksdorf	SH	2.550	k.A.	k.A.	k.A.	k.A.	k.A.	k.A.	k.A.
Springe	NI	850	1.100	1.700	1.900	2.400	2.700	3.500	k.A.
Stade	NI	1.150	1.650	2.400	3.100	3.100	3.425	4.125	4.450
Stade Landkreis	NI	k.A.	2.100	k.A.	k.A.	k.A.	k.A.	k.A.	k.A.
Stralsund	MV	1.225	1.375	1.650	2.550	2.000	3.000	4.000	k.A.
Stuhr/Syke/Weyhe	NI	1.200	2.000	2.600	3.700	k.A.	k.A.	k.A.	k.A.
Sylt	SH	8.000	10.500	12.250	15.000	13.250	16.000	19.500	21.500
Uelzen	NI	k.A.	k.A.	k.A.	k.A.	1.700	2.200	2.800	k.A.
Usedom Seebäder	MV	3.500	4.000	5.000	8.000	6.000	7.500	10.000	13.000
Verden (Aller)	NI	1.650	2.000	2.300	2.625	3.150	3.550	4.000	4.100

Eigentumswohnungen – Verkaufspreise in Euro/m²

bezugsfrei, in wohnwerttypischer Größe und Ausstattung (Regelfall: ca. 80m², 3 Zimmer)

Stadt, Kreis oder Region	Bundesland	Bestand				Neubau			Spitzen- bzw. Höchstpreise für Spitzenobjekte in Toplagen
		einfacher Wohnwert	mittlerer Wohnwert	guter Wohnwert	sehr guter Wohnwert	mittlerer Wohnwert	guter Wohnwert	sehr guter Wohnwert	
Verden Landkreis	NI	1.700	2.200	2.700	3.200	3.600	4.100	4.250	k.A.
Warnemünde	MV	4.000	4.500	6.000	8.000	5.000	6.500	8.500	10.000
Wedel	SH	3.200	3.600	4.000	4.800	4.200	4.800	5.200	5.500
Westerstede	NI	1.400	1.900	2.450	2.950	2.850	3.300	3.650	3.750
Wilhelmshaven	NI	800	1.175	2.000	2.950	2.650	3.000	3.900	4.000
Winsen (Luhe)	NI	1.899	2.593	3.161	4.275	3.600	3.790	4.650	5.150
Wismar	MV	1.300	1.600	2.000	2.200	k.A.	3.700	3.900	k.A.
Wolfenbüttel	NI	1.400	1.700	2.325	3.100	3.000	3.450	3.800	3.950
Wolfsburg	NI	1.717	2.067	3.000	3.665	3.350	3.750	4.350	4.452
Zeven	NI	1.200	1.600	2.100	2.250	3.400	3.950	4.300	k.A.



maison®
Immobilien

Seit über 25 Jahren - Ihr Experte für den **Landkreis Harburg**

Scannen Sie den QR-Code und ermitteln Sie kostenfrei den Wert Ihrer Immobilie!



Der neutrale Blick

auf Ihre Immobilie

Wir ermitteln Verkehrswerte,
Mieten und Pachten
für Wohn-, Gewerbe- und
Industrieobjekte.

Sachverständigenbüro
Diplom Volkswirt Olaf Jochberg

Mittelstraße 9
28203 Bremen

Telefon 0421 320030
Fax 0421 321136

Email: gutachten@jochberg.de

Öffentlich bestellter und vereidigter
Diplom-Sachverständiger
(DIA Deutsche Immobilienakademie
an der Albert-Ludwigs-Universität
Freiburg) für die Fachgebiete

»Bewertung von bebauten
und unbebauten Grundstücken«
sowie
»Mieten und Pachten«

Eigenheime (bezugsfrei) – Gesamtobjektpreis in EUR

		Freistehende Eigenheime						
		bezugsfrei inkl. Garage und lagertypischer Grundstücksgröße (Regelfall: Grundstücksgröße 600-800m²)						
		Bestand				Neubau-Erstbezug		
Stadt, Kreis oder Region	Bundesland	einfacher Wohnwert 100m²	mittlerer Wohnwert 125m²	guter Wohnwert 150m²	sehr guter Wohnwert 200m²	mittlerer Wohnwert 125m²	guter Wohnwert 150m²	sehr guter Wohnwert 200m²
Achim	NI	250.000	320.000	430.000	650.000	k.A.	k.A.	k.A.
Ahrensburg	SH	352.500	500.000	645.000	757.500	595.000	680.000	860.000
Bad Bramstedt	SH	210.000	283.333	341.667	460.000	344.500	365.000	552.500
Bad Doberan	MV	280.000	300.000	395.000	525.000	300.000	385.000	480.000
Bad Lauterberg im Harz	NI	130.000	180.000	230.000	340.000	k.A.	k.A.	k.A.
Bad Pyrmont	NI	140.000	160.000	250.000	300.000	k.A.	k.A.	k.A.
Bad Rothenfelde	NI	220.000	250.000	350.000	420.000	k.A.	k.A.	k.A.
Bad Schwanau	SH	250.000	340.000	430.000	600.000	490.000	590.000	820.000
Bad Segeberg	SH	222.500	300.000	425.000	595.000	350.000	450.000	600.000
Bad Zwischenahn	NI	200.000	360.000	370.000	490.000	380.000	450.000	540.000
Bargteheide	SH	420.000	500.000	580.000	650.000	680.000	750.000	900.000
Barsinghausen	NI	250.000	315.000	445.000	570.000	360.000	470.000	610.000
Bergen auf Rügen	MV	220.000	280.000	350.000	490.000	350.000	400.000	550.000
Binz	MV	k.A.	500.000	750.000	1.300.000	k.A.	750.000	1.300.000
Borkum	NI	430.000	480.000	590.000	690.000	k.A.	k.A.	k.A.
Born am Darß	MV	340.000	430.000	500.000	550.000	390.000	440.000	550.000
Braunschweig	NI	300.000	372.500	525.000	775.000	417.500	562.500	942.500
Bremen	HB	240.000	390.000	675.000	1.250.000	530.000	820.000	1.700.000
Bremen Nord	HB	210.000	270.000	400.000	700.000	420.000	500.000	900.000
Bremerhaven	HB	133.550	193.375	309.000	466.667	300.000	400.000	550.000
Bremervörde	NI	150.000	180.000	230.000	380.000	k.A.	k.A.	k.A.
Buchholz in der Nordheide	NI	302.500	435.000	565.000	730.000	k.A.	k.A.	k.A.
Büsum	SH	300.000	380.000	520.000	650.000	k.A.	k.A.	k.A.
Celle	NI	120.000	180.000	230.000	450.000	400.000	430.000	450.000
Delmenhorst	NI	195.000	245.000	330.000	450.000	340.000	450.000	495.000
Diepholz Landkreis	NI	150.000	230.000	320.000	450.000	k.A.	k.A.	k.A.
Dissen am Teutoburger Wald	NI	220.000	260.000	350.000	440.000	k.A.	k.A.	k.A.
Eckernförde	SH	220.000	310.000	420.000	650.000	k.A.	k.A.	k.A.
Elmshorn	SH	300.000	450.000	550.000	800.000	k.A.	k.A.	k.A.
Eufin	SH	270.000	355.000	447.500	590.000	400.000	480.000	690.000
Flensburg	SH	202.500	273.750	401.250	683.333	375.000	470.000	750.000
Friedrichstadt	SH	179.000	265.000	365.000	590.000	395.000	515.000	595.000
Geesthacht	SH	300.000	390.000	520.000	750.000	k.A.	700.000	k.A.
Göfingen	NI	350.000	400.000	600.000	850.000	500.000	700.000	1.000.000
Göfingen Landkreis	NI	200.000	250.000	300.000	350.000	k.A.	k.A.	k.A.
Graal-Müritz	MV	295.000	387.000	550.000	674.500	380.000	520.000	750.000
Grafschaft Bentheim	NI	175.000	210.000	280.000	350.000	395.000	450.000	510.000
Güstrow	MV	191.333	222.333	325.000	405.000	315.000	375.000	475.000
Hamburg	HH	418.250	595.308	859.577	1.567.792	648.167	922.167	1.779.167
Hameln	NI	115.000	230.000	300.000	500.000	k.A.	k.A.	k.A.
Hannover	NI	247.500	375.000	547.500	815.000	480.000	630.000	920.000
Harburg Landkreis	NI	365.000	420.000	551.667	858.333	422.500	542.500	680.000
Henstedt-Ulzburg	SH	399.000	420.000	499.500	650.000	420.000	530.000	650.000
Holzminden	NI	95.000	140.000	240.000	340.000	125.000	250.000	450.000
Husum	SH	165.000	230.000	310.000	550.000	k.A.	k.A.	k.A.
Insel Poel (Ostseebad)	MV	k.A.	240.000	320.000	k.A.	k.A.	k.A.	k.A.
Itzehoe	SH	140.000	250.000	300.000	425.000	k.A.	k.A.	k.A.

Eigenheime (bezugsfrei) – Gesamtobjektprice in EUR

		Freistehende Eigenheime						
		bezugsfrei inkl. Garage und lagetypischer Grundstücksgröße (Regelfall: Grundstücksgröße 600-800m ²)						
		Bestand				Neubau-Erstbezug		
Stadt, Kreis oder Region	Bundesland	einfacher Wohnwert 100m ²	mittlerer Wohnwert 125m ²	guter Wohnwert 150m ²	sehr guter Wohnwert 200m ²	mittlerer Wohnwert 125m ²	guter Wohnwert 150m ²	sehr guter Wohnwert 200m ²
Kaltenkirchen	SH	285.000	325.000	445.000	550.000	500.000	550.000	650.000
Kappeln	SH	280.000	435.000	650.000	1.100.000	k.A.	k.A.	k.A.
Kiel	SH	280.000	370.000	550.000	860.000	k.A.	k.A.	k.A.
Kühlungsborn	MV	318.000	450.000	528.500	720.000	395.000	545.000	665.000
Laatzten	NI	350.000	400.000	550.000	800.000	600.000	700.000	950.000
Laboe (Plön)	SH	295.000	460.000	575.000	750.000	460.000	570.000	700.000
Lingen (Ems)	NI	200.000	300.000	410.000	460.000	360.000	430.000	520.000
Lübeck	SH	280.000	395.000	550.000	1.150.000	570.000	720.000	k.A.
Lübecker Bucht	SH	290.000	460.000	773.333	1.400.000	k.A.	k.A.	k.A.
Lübeck-Travemünde	SH	240.000	360.000	530.000	1.700.000	k.A.	k.A.	k.A.
Lüneburg	NI	342.500	425.000	585.000	775.000	k.A.	600.000	750.000
Lüneburg Landkreis	NI	280.000	370.000	490.000	800.000	k.A.	k.A.	k.A.
Melle	NI	204.600	300.000	400.000	550.000	319.000	450.000	550.000
Meppen	NI	180.000	275.000	370.000	420.000	330.000	390.000	470.000
Mölln	SH	200.000	280.000	390.000	500.000	320.000	370.000	480.000
Neubrandenburg	MV	200.000	300.000	400.000	650.000	350.000	450.000	625.000
Neumünster	SH	173.750	236.250	293.750	406.250	288.000	358.333	558.333
Nienburg (Weser)	NI	172.500	250.000	380.000	510.000	400.000	500.000	600.000
Nordenham	NI	150.000	210.000	330.000	450.000	k.A.	k.A.	k.A.
Norderney	NI	800.000	950.000	1.150.000	1.950.000	850.000	1.100.000	1.450.000
Norderstedt	SH	374.500	459.500	564.500	735.000	625.000	750.000	990.000
Nordhorn	NI	200.000	240.000	340.000	450.000	k.A.	k.A.	k.A.
Oldenburg (Oldb)	NI	243.333	356.667	483.333	707.500	452.500	577.500	800.000
Osnabrück	NI	216.250	281.250	385.000	525.000	358.750	453.750	595.000
Osnabrück Landkreis	NI	190.000	270.000	330.000	440.000	330.000	390.000	480.000
Osterode am Harz	NI	90.000	150.000	200.000	350.000	k.A.	k.A.	k.A.
Ostholstein-Süd	SH	220.000	298.333	368.333	530.000	400.000	486.667	696.667
Otterndorf	NI	230.000	265.000	375.000	650.000	300.000	450.000	700.000
Papenburg	NI	150.000	230.000	310.000	360.000	280.000	330.000	400.000
Peine	NI	250.000	300.000	400.000	500.000	400.000	500.000	800.000
Quickborn	SH	420.000	545.000	662.500	770.000	550.000	650.000	750.000
Rendsburg	SH	195.000	241.667	336.667	516.667	302.500	360.000	650.000
Ritterhude	NI	190.000	320.000	420.000	550.000	k.A.	k.A.	k.A.
Rostock	MV	286.667	351.667	440.000	620.000	365.000	471.667	616.667
Sankt Peter-Ording	SH	480.000	580.000	650.000	1.000.000	600.000	850.000	1.100.000
Satrup/Mittelangeln	SH	210.000	280.000	330.000	450.000	k.A.	k.A.	k.A.
Scharbeutz	SH	450.000	600.000	845.000	1.550.000	615.000	855.000	1.600.000
Schleswig	SH	180.000	275.000	400.000	500.000	325.000	400.000	500.000
Schönberg (Holstein)	SH	220.000	270.000	385.000	490.000	k.A.	k.A.	k.A.
Schwerin	MV	200.000	273.333	351.667	491.667	292.500	395.000	580.000
Sierksdorf	SH	k.A.	k.A.	1.000.000	k.A.	k.A.	k.A.	k.A.
Springe	NI	180.000	225.000	380.000	450.000	310.000	350.000	400.000
Stade	NI	175.000	245.000	337.500	447.500	450.000	475.000	625.000
Stade Landkreis	NI	150.000	200.000	277.500	k.A.	k.A.	k.A.	k.A.
Stralsund	MV	137.500	198.000	250.000	315.000	272.500	310.000	430.000
Stuhr/Syke/Weyhe	NI	180.000	300.000	450.000	650.000	k.A.	k.A.	k.A.
Sylt	SH	1.350.000	1.625.000	2.350.000	4.250.000	2.100.000	3.350.000	5.625.000

Eigenheime (bezugsfrei) - Gesamtobjektpreis in EUR

		Freistehende Eigenheime						
		bezugsfrei inkl. Garage und lagertypischer Grundstücksgröße (Regelfall: Grundstücksgröße 600-800m ²)						
		Bestand				Neubau-Erstbezug		
Stadt, Kreis oder Region	Bundesland	einfacher Wohnwert 100m ²	mittlerer Wohnwert 125m ²	guter Wohnwert 150m ²	sehr guter Wohnwert 200m ²	mittlerer Wohnwert 125m ²	guter Wohnwert 150m ²	sehr guter Wohnwert 200m ²
Uelzen	NI	120.000	160.000	250.000	280.000	k.A.	k.A.	k.A.
Verden (Aller)	NI	242.500	325.000	400.000	565.000	k.A.	k.A.	k.A.
Verden Landkreis	NI	250.000	310.000	390.000	530.000	k.A.	k.A.	k.A.
Warnemünde	MV	400.000	600.000	750.000	950.000	600.000	750.000	1.000.000
Wedel	SH	350.000	420.000	525.000	720.000	495.000	600.000	900.000
Westerstede	NI	190.000	260.000	330.000	390.000	295.000	370.000	445.000
Wilhelmshaven	NI	122.500	215.000	305.000	405.000	k.A.	450.000	k.A.
Winsen (Luhe)	NI	220.000	265.000	375.000	475.000	365.000	475.000	595.000
Wismar	MV	180.000	210.000	270.000	380.000	k.A.	320.000	420.000
Wolfenbüttel	NI	265.000	330.000	465.000	635.000	435.000	592.500	875.000
Wolfsburg	NI	297.500	350.000	450.000	606.667	465.000	577.500	737.500
Zeven	NI	210.000	240.000	310.000	390.000	k.A.	k.A.	k.A.



Eigenheime (bezugsfrei) – Gesamtobjektprice in EUR

Stadt, Kreis oder Region		Reihenmittelhäuser					Doppelhaushälfte/Reiheneckhäuser				
		bezugsfrei ohne Garage (lage- und objekttypische Grundstücksgröße)					bezugsfrei, ohne Garage (lage- und objekttypische Grundstücksgröße)				
		Bestand			Neubau- Erstbezug		Bestand			Neubau- Erstbezug	
Bundesland	einfacher Wohnwert 90m ²	mittlerer Wohnwert 110m ²	guter Wohnwert 130m ²	mittlerer Wohnwert 110m ²	guter Wohnwert 130m ²	einfacher Wohnwert 100m ²	mittlerer Wohnwert 120m ²	guter Wohnwert 130m ²	mittlerer Wohnwert 120m ²	guter Wohnwert 130m ²	
Achim	NI	k.A.	k.A.	k.A.	k.A.	k.A.	260.000	340.000	380.000	k.A.	k.A.
Ahrensburg	SH	305.000	345.000	402.500	440.000	470.000	345.000	445.000	492.500	595.000	640.000
Bad Bramstedt	SH	188.333	195.000	250.000	277.500	319.500	212.500	240.000	310.000	340.000	362.500
Bad Doberan	MV	k.A.	k.A.	k.A.	k.A.	k.A.	225.000	295.000	340.000	270.000	360.000
Bad Lauterberg im Harz	NI	95.000	120.000	145.000	k.A.	k.A.	120.000	140.000	160.000	k.A.	k.A.
Bad Pyrmont	NI	110.000	150.000	200.000	k.A.	k.A.	110.000	160.000	210.000	k.A.	k.A.
Bad Schwartau	SH	220.000	270.000	320.000	330.000	390.000	250.000	300.000	360.000	380.000	425.000
Bad Segeberg	SH	185.000	250.000	290.000	300.000	370.000	250.000	295.000	340.000	350.000	400.000
Bad Zwischenahn	NI	180.000	240.000	280.000	310.000	350.000	220.000	290.000	350.000	362.500	400.000
Bargteheide	SH	280.000	350.000	420.000	520.000	650.000	390.000	440.000	550.000	600.000	680.000
Barsinghausen	NI	225.000	270.000	330.000	320.000	380.000	240.000	310.000	345.000	325.000	365.000
Bergen auf Rügen	MV	205.000	230.000	300.000	k.A.	k.A.	205.000	270.000	305.000	k.A.	k.A.
Borkum	NI	370.000	420.000	470.000	k.A.	k.A.	420.000	470.000	530.000	k.A.	k.A.
Braunschweig	NI	257.500	317.500	390.000	380.000	437.500	305.000	339.000	415.000	410.000	442.500
Bremen	HB	200.000	320.000	470.000	450.000	560.000	235.000	360.000	500.000	490.000	600.000
Bremen Nord	HB	180.000	230.000	300.000	360.000	420.000	200.000	270.000	350.000	395.000	450.000
Bremerhaven	HB	127.500	168.500	230.000	220.000	280.000	135.000	185.000	290.000	230.000	275.000
Bremervörde	NI	120.000	140.000	180.000	k.A.	k.A.	135.000	150.000	190.000	k.A.	k.A.
Buchholz in der Nordheide	NI	225.000	240.000	320.000	k.A.	k.A.	290.000	370.000	490.000	k.A.	k.A.
Büsum	SH	230.000	290.000	360.000	k.A.	k.A.	300.000	370.000	420.000	k.A.	k.A.
Celle	NI	160.000	180.000	200.000	250.000	270.000	125.000	145.000	220.000	300.000	350.000
Delmenhorst	NI	180.000	220.000	265.000	310.000	360.000	220.000	250.000	285.000	340.000	380.000
Diepholz Landkreis	NI	120.000	190.000	260.000	k.A.	k.A.	165.000	210.000	270.000	k.A.	k.A.
Dissen am Teutoburger Wald	NI	140.000	k.A.	k.A.	k.A.	k.A.	k.A.	k.A.	k.A.	k.A.	k.A.
Eckernförde	SH	220.000	260.000	315.000	k.A.	k.A.	240.000	295.000	360.000	k.A.	k.A.
Elmshorn	SH	250.000	325.000	400.000	400.000	450.000	250.000	350.000	420.000	450.000	500.000
Eufin	SH	197.500	252.500	305.000	k.A.	k.A.	275.000	320.000	360.000	370.000	400.000
Flensburg	SH	163.750	228.750	282.500	310.000	340.000	175.000	256.250	310.000	315.000	360.000
Friedrichstadt	SH	250.000	305.000	320.000	340.000	355.000	220.000	340.000	355.000	295.000	375.000
Geesthacht	SH	280.000	360.000	420.000	420.000	550.000	320.000	380.000	460.000	460.000	550.000
Göttingen	NI	300.000	350.000	400.000	450.000	500.000	350.000	400.000	450.000	500.000	550.000
Göttingen Landkreis	NI	180.000	225.000	275.000	k.A.	k.A.	190.000	230.000	285.000	k.A.	k.A.
Graal-Müritz	MV	262.500	327.500	400.000	k.A.	k.A.	k.A.	k.A.	k.A.	k.A.	k.A.
Grafschaft Bentheim	NI	140.000	180.000	250.000	275.000	285.000	170.000	205.000	270.000	285.000	320.000
Güstrow	MV	187.500	225.000	280.000	k.A.	k.A.	200.000	242.500	305.000	347.500	380.000
Hamburg	HH	341.364	465.900	621.591	535.500	673.167	413.250	534.917	682.333	603.167	717.667
Hameln	NI	120.000	145.000	180.000	k.A.	k.A.	150.000	200.000	240.000	k.A.	k.A.
Hannover	NI	210.000	310.000	420.000	390.000	460.000	245.000	370.000	440.000	470.000	510.000
Harburg Landkreis	NI	207.500	260.000	312.500	342.500	417.500	232.500	317.500	367.500	412.500	470.000
Hasloh	SH	360.000	450.000	480.000	k.A.	k.A.	k.A.	k.A.	k.A.	k.A.	k.A.
Henstedt-Ulzburg	SH	210.000	299.000	k.A.	350.000	399.000	k.A.	400.000	450.000	k.A.	k.A.
Holzminden	NI	k.A.	k.A.	k.A.	k.A.	k.A.	100.000	130.000	190.000	k.A.	k.A.
Husum	SH	140.000	185.000	265.000	k.A.	k.A.	170.000	205.000	275.000	k.A.	k.A.
Itzehoe	SH	110.000	160.000	220.000	k.A.	k.A.	180.000	200.000	230.000	k.A.	k.A.
Kaltenkirchen	SH	265.000	305.000	365.000	380.000	440.000	310.000	365.000	405.000	400.000	450.000
Kappeln	SH	k.A.	k.A.	k.A.	k.A.	k.A.	230.000	320.000	470.000	k.A.	k.A.
Kiel	SH	230.000	300.000	365.000	k.A.	k.A.	265.000	345.000	410.000	k.A.	k.A.

Eigenheime (bezugsfrei) – Gesamtobjektprice in EUR

		Reihenmittelhäuser					Doppelhaushälfte/Reiheneckhäuser				
		bezugsfrei ohne Garage (lage- und objekttypische Grundstücksgröße)					bezugsfrei, ohne Garage (lage- und objekttypische Grundstücksgröße)				
		Bestand			Neubau- Erstbezug		Bestand			Neubau- Erstbezug	
Stadt, Kreis oder Region	Bun- des- land	einfacher Wohnwert 90m ²	mittlerer Wohnwert 110m ²	guter Wohnwert 130m ²	mittlerer Wohnwert 110m ²	guter Wohnwert 130m ²	einfacher Wohnwert 100m ²	mittlerer Wohnwert 120m ²	guter Wohnwert 130m ²	mittlerer Wohnwert 120m ²	guter Wohnwert 130m ²
Laatzten	NI	320.000	380.000	450.000	480.000	720.000	k.A.	k.A.	k.A.	k.A.	k.A.
Laboe (Plön)	SH	275.000	322.500	370.000	395.000	437.500	317.500	355.000	380.000	460.000	500.000
Lingen (Ems)	NI	100.000	210.000	310.000	270.000	320.000	120.000	230.000	330.000	320.000	360.000
Lübeck	SH	260.000	350.000	430.000	470.000	550.000	280.000	350.000	470.000	490.000	580.000
Lübecker Bucht	SH	252.500	350.000	435.000	400.000	490.000	268.333	391.667	448.333	430.000	510.000
Lübeck-Travemünde	SH	250.000	350.000	470.000	k.A.	k.A.	290.000	370.000	480.000	k.A.	k.A.
Lüneburg	NI	260.000	340.000	390.000	300.000	450.000	335.000	400.000	445.000	445.000	460.000
Lüneburg Landkreis	NI	240.000	270.000	310.000	350.000	410.000	270.000	320.000	350.000	400.000	450.000
Melle	NI	176.000	198.000	253.000	242.000	308.000	209.000	245.000	270.000	300.000	325.000
Meppen	NI	95.000	190.000	280.000	245.000	290.000	110.000	210.000	300.000	290.000	330.000
Mölln	SH	150.000	230.000	290.000	350.000	420.000	250.000	290.000	350.000	280.000	400.000
Neubrandenburg	MV	175.000	200.000	300.000	250.000	375.000	200.000	300.000	375.000	350.000	400.000
Neumünster	SH	157.500	191.000	245.000	263.333	296.333	163.750	203.500	281.000	294.667	341.333
Nienburg (Weser)	NI	152.500	222.500	277.500	317.500	375.000	150.000	227.500	310.000	340.000	380.000
Nordenham	NI	130.000	155.000	185.000	k.A.	k.A.	135.000	180.000	210.000	k.A.	k.A.
Norderney	NI	680.000	850.000	1.000.000	800.000	1.100.000	750.000	900.000	1.100.000	975.000	1.450.000
Norderstedt	SH	265.000	359.500	414.500	600.000	700.000	314.500	404.500	449.500	650.000	k.A.
Nordhorn	NI	120.000	160.000	210.000	k.A.	k.A.	140.000	200.000	230.000	k.A.	k.A.
Oldenburg (Oldb)	NI	240.000	285.000	372.500	365.000	452.500	255.000	337.500	437.500	387.500	480.000
Osnabrück	NI	186.667	230.000	320.000	318.333	365.000	218.333	258.333	345.000	345.000	385.000
Osnabrück Landkreis	NI	k.A.	k.A.	k.A.	k.A.	k.A.	185.000	238.000	280.000	380.000	400.000
Osterode am Harz	NI	75.000	125.000	140.000	k.A.	k.A.	100.000	150.000	180.000	k.A.	k.A.
Ostholstein-Süd	SH	200.000	240.000	298.333	310.000	370.000	226.667	268.333	316.667	360.000	400.000
Offerdorf	NI	180.000	265.000	350.000	300.000	390.000	225.000	275.000	370.000	360.000	430.000
Papenburg	NI	80.000	160.000	240.000	210.000	250.000	90.000	180.000	260.000	250.000	280.000
Peine	NI	170.000	230.000	300.000	250.000	350.000	250.000	300.000	350.000	350.000	450.000
Quickborn	SH	340.000	370.000	450.000	450.000	500.000	390.000	465.000	535.000	500.000	580.000
Rendsburg	SH	151.667	203.333	236.667	272.500	322.500	178.333	220.000	268.333	320.000	355.000
Ritterhude	NI	175.000	260.000	320.000	k.A.	k.A.	180.000	270.000	350.000	k.A.	k.A.
Rostock	MV	238.333	280.000	330.000	275.000	347.500	255.000	305.000	365.000	352.500	397.500
Sankt Peter-Ording	SH	k.A.	k.A.	k.A.	k.A.	k.A.	450.000	540.000	640.000	740.000	780.000
Satrup/Mittelangeln	SH	165.000	175.000	220.000	k.A.	k.A.	k.A.	k.A.	k.A.	k.A.	k.A.
Scharbeutz	SH	365.000	472.500	547.500	550.000	700.000	447.500	537.500	587.500	580.000	700.000
Schleswig	SH	150.000	200.000	250.000	275.000	325.000	175.000	225.000	275.000	325.000	350.000
Schönberg (Holstein)	SH	210.000	260.000	310.000	k.A.	k.A.	220.000	270.000	340.000	k.A.	k.A.
Schwerin	MV	173.333	215.000	251.667	272.500	295.000	195.000	231.667	273.333	297.500	347.500
Springe	NI	150.000	180.000	260.000	200.000	k.A.	195.000	220.000	265.000	255.000	275.000
Stade	NI	172.500	205.000	272.500	295.000	352.500	197.500	265.000	317.500	335.000	357.500
Stralsund	MV	130.000	185.000	250.000	k.A.	k.A.	140.000	195.000	260.000	275.000	295.000
Sylt	SH	1.000.000	1.275.000	1.650.000	1.625.000	1.975.000	1.300.000	1.625.000	1.850.000	1.950.000	2.525.000
Uelzen	NI	110.000	155.000	210.000	k.A.	k.A.	130.000	160.000	220.000	k.A.	k.A.
Verden (Aller)	NI	215.000	260.000	295.000	k.A.	k.A.	262.500	290.000	315.000	350.000	395.000
Verden Landkreis	NI	180.000	220.000	300.000	k.A.	k.A.	265.000	330.000	350.000	350.000	400.000
Warnemünde	MV	325.000	350.000	390.000	385.000	425.000	400.000	425.000	475.000	450.000	500.000
Wedel	SH	280.000	380.000	480.000	449.000	650.000	k.A.	k.A.	k.A.	k.A.	k.A.
Westerstede	NI	180.000	235.000	255.000	280.000	310.000	182.500	260.000	290.000	295.000	340.000
Wilhelmshaven	NI	115.000	165.000	232.500	k.A.	k.A.	132.500	185.000	250.000	k.A.	k.A.

Eigenheime (bezugsfrei) – Gesamtobjektpreis in EUR

Stadt, Kreis oder Region		Reihenmittelhäuser bezugsfrei ohne Garage (lage- und objekttypische Grundstücksgröße)					Doppelhaushälfte/Reiheneckhäuser bezugsfrei, ohne Garage (lage- und objekttypische Grundstücksgröße)				
		Bestand			Neubau- Erstbezug		Bestand			Neubau- Erstbezug	
		Bun- des- land	einfacher Wohnwert 90m ²	mittlerer Wohnwert 110m ²	guter Wohnwert 130m ²	mittlerer Wohnwert 110m ²	guter Wohnwert 130m ²	einfacher Wohnwert 100m ²	mittlerer Wohnwert 120m ²	guter Wohnwert 130m ²	mittlerer Wohnwert 120m ²
Winsen (Luhe)	NI	180.000	230.000	300.000	337.500	380.000	240.000	280.000	360.000	360.000	415.000
Wismar	MV	k.A.	k.A.	k.A.	k.A.	k.A.	170.000	220.000	240.000	k.A.	290.000
Wolfenbüttel	NI	190.000	237.500	322.500	317.500	375.000	232.500	280.000	352.500	352.500	390.000
Wolfsburg	NI	250.000	335.000	380.000	370.000	425.000	315.000	375.000	425.000	407.500	450.000
Zeven	NI	185.000	215.000	240.000	k.A.	k.A.	207.500	225.000	247.500	k.A.	k.A.

Wir sind Ihr verlässlicher Partner in Immobilienangelegenheiten.



KOMPETENZ UND VERTRAUEN.

Friedrichs
IMMOBILIEN
— seit 1946 —



Georgstraße 2 A • Bad Zwischenahn
Tel: 04403-93390

Lange Straße 91 • Oldenburg
Tel: 0441-9721350

www.immobilien-friedrichs.de

Mietobjekte: freistehende Einfamilienhäuser (inkl. Garage) monatliche Gesamtnettokaltmiete in EUR

Mieten sind aktuelle Wiedervermietungs- bzw. Neuvermietungsrenten

		Bestand				Neubau-Erstbezug		
		einfacher Wohnwert ca. 100m ²	mittlerer Wohnwert ca. 125m ²	guter Wohnwert ca. 150m ²	sehr guter Wohnwert ca. 200m ²	mittlerer Wohnwert ca. 125m ²	guter Wohnwert ca. 150m ²	sehr guter Wohnwert ca. 200m ²
Stadt, Kreis oder Region	Bundes- land							
Ahrensburg	SH	1.000	1.375	1.875	2.425	1.800	2.100	2.900
Bad Bramstedt	SH	875	933	1.283	1.740	1.200	1.475	1.725
Bad Lauterberg im Harz	NI	600	800	950	1.400	k.A.	k.A.	k.A.
Bad Rothenfelde	NI	750	950	1.100	1.500	k.A.	k.A.	k.A.
Bad Schwanau	SH	900	1.300	1.600	2.100	k.A.	k.A.	k.A.
Bad Segeberg	SH	825	1.125	1.450	2.200	1.300	1.750	2.200
Bad Zwischenahn	NI	650	860	1.070	1.370	960	1.180	1.500
Bargteheide	SH	1.250	1.400	1.800	2.400	1.350	1.600	2.500
Barsinghausen	NI	620	790	980	k.A.	940	1.350	1.900
Bergen auf Rügen	MV	800	1.000	1.150	1.350	k.A.	k.A.	k.A.
Borkum	NI	850	950	1.050	1.150	k.A.	k.A.	k.A.
Braunschweig	NI	958	1.325	1.600	1.950	1.525	1.838	2.350
Bremen	HB	k.A.	1.200	1.650	2.500	k.A.	k.A.	k.A.
Bremen Nord	HB	700	980	1.300	1.900	1.250	1.550	2.200
Bremerhaven	HB	550	713	925	1.450	875	1.075	1.575
Bremervörde	NI	750	850	950	k.A.	1.250	1.350	k.A.
Buchholz in der Nordheide	NI	1.150	1.500	1.675	2.000	k.A.	k.A.	k.A.
Büsum	SH	950	1.100	1.150	1.370	k.A.	k.A.	k.A.
Celle	NI	800	1.050	1.200	1.600	k.A.	k.A.	k.A.
Delmenhorst	NI	900	1.050	1.200	1.600	1.250	1.450	1.600
Diepholz Landkreis	NI	550	950	1.400	1.800	k.A.	k.A.	k.A.
Eutin	SH	1.250	1.475	1.650	1.850	1.525	1.775	2.000
Flensburg	SH	760	1.025	1.333	1.675	1.250	1.500	2.000
Friedrichstadt	SH	650	800	950	1.200	1.050	1.290	1.720
Geesthacht	SH	1.000	1.250	1.500	k.A.	k.A.	k.A.	k.A.
Göttingen	NI	1.100	1.300	1.600	1.850	k.A.	k.A.	k.A.
Grafschaft Bentheim	NI	500	585	750	970	k.A.	k.A.	k.A.
Güstrow	MV	700	800	1.000	1.250	1.000	1.275	1.500
Hamburg	HH	1.192	1.575	2.225	3.067	1.725	2.400	3.225
Hameln	NI	690	950	1.150	1.600	k.A.	k.A.	k.A.
Hannover	NI	1.000	1.150	1.800	2.200	1.300	1.750	2.100
Harburg Landkreis	NI	950	1.400	1.675	2.600	k.A.	k.A.	k.A.
Henstedt-Ulzburg	SH	k.A.	k.A.	1.500	k.A.	k.A.	k.A.	k.A.
Husum	SH	700	950	1.300	1.600	k.A.	k.A.	k.A.
Itzehoe	SH	900	1.100	1.300	1.800	k.A.	k.A.	k.A.
Kaltenkirchen	SH	1.000	1.200	1.300	1.500	1.200	1.300	1.600
Kappeln	SH	650	950	1.300	1.900	k.A.	k.A.	k.A.
Kühlungsborn	MV	725	1.200	1.380	1.650	k.A.	k.A.	k.A.
Laatzten	NI	1.600	1.800	2.000	2.100	k.A.	k.A.	k.A.
Laboe (Plön)	SH	1.000	1.163	1.325	1.475	1.425	1.625	1.900
Lingen (Ems)	NI	720	830	990	1.210	1.050	1.270	1.490
Lübeck	SH	850	1.100	1.600	k.A.	k.A.	k.A.	k.A.
Lübeck-Travemünde	SH	880	1.250	1.800	4.200	k.A.	k.A.	k.A.
Lüneburg Landkreis	NI	1.100	1.300	1.700	1.800	k.A.	k.A.	k.A.
Melle	NI	580	745	910	1.450	840	1.000	1.500
Meppen	NI	650	750	900	1.100	950	1.150	1.350
Mölln	SH	950	1.150	1.350	1.500	k.A.	k.A.	k.A.
Neubrandenburg	MV	800	950	1.500	2.300	k.A.	k.A.	k.A.

Mietobjekte: freistehende Einfamilienhäuser (inkl. Garage) monatliche Gesamtnettokaltmiete in Euro

Mieten sind aktuelle Wiedervermietungs- bzw. Neuvermietungsrenten

		Bestand				Neubau-Erstbezug		
		einfacher Wohnwert ca. 100m ²	mittlerer Wohnwert ca. 125m ²	guter Wohnwert ca. 150m ²	sehr guter Wohnwert ca. 200m ²	mittlerer Wohnwert ca. 125m ²	guter Wohnwert ca. 150m ²	sehr guter Wohnwert ca. 200m ²
Stadt, Kreis oder Region	Bundes- land							
Neumünster	SH	656	879	1.200	1.613	1.093	1.373	1.750
Nienburg (Weser)	NI	663	875	1.025	1.375	k.A.	k.A.	k.A.
Norderney	NI	1.200	1.450	1.700	2.200	1.500	1.850	2.300
Norderstedt	SH	1.250	1.500	1.750	2.225	1.400	1.800	2.500
Nordhorn	NI	650	800	1.100	1.800	k.A.	k.A.	k.A.
Oldenburg (Oldb)	NI	830	1.005	1.475	2.050	1.290	1.650	2.225
Osnabrück Landkreis	NI	800	950	1.200	1.300	k.A.	k.A.	k.A.
Osterode am Harz	NI	k.A.	700	850	k.A.	k.A.	k.A.	k.A.
Ostholstein-Süd	SH	917	1.200	1.400	1.800	k.A.	k.A.	k.A.
Otterndorf	NI	k.A.	k.A.	k.A.	k.A.	950	1.400	1.700
Papenburg	NI	550	640	770	940	810	980	1.150
Peine	NI	750	1.000	1.250	1.500	1.000	1.500	2.000
Rendsburg	SH	807	1.083	1.483	1.900	1.225	1.550	2.050
Ritterhude	NI	750	900	1.300	1.600	k.A.	k.A.	k.A.
Rostock	MV	965	1.275	1.575	1.775	1.250	1.500	1.800
Satrup/Mittelangeln	SH	800	850	1.000	1.200	1.125	1.250	k.A.
Scharbeutz	SH	1.000	1.500	2.000	2.600	1.600	2.400	3.000
Schleswig	SH	600	800	1.000	1.350	950	1.100	1.500
Schwerin	MV	883	1.173	1.417	1.717	1.275	1.500	2.050
Springe	NI	840	950	1.150	1.200	k.A.	k.A.	k.A.
Stade	NI	825	950	1.225	1.500	1.000	1.400	1.600
Stade Landkreis	NI	750	938	1.125	1.400	1.063	k.A.	k.A.
Stralsund	MV	1.075	1.125	1.225	1.450	1.125	1.225	1.450
Sylt	SH	1.600	2.000	2.700	4.000	2.500	3.000	5.000
Verden (Aller)	NI	895	1.075	1.225	1.525	k.A.	k.A.	k.A.
Verden Landkreis	NI	950	1.080	1.200	1.350	k.A.	k.A.	k.A.
Warnemünde	MV	1.000	1.250	1.500	1.750	k.A.	k.A.	k.A.
Wedel	SH	1.000	1.450	1.800	2.400	1.200	1.900	2.600
Westerstede	NI	665	810	930	1.090	855	975	1.175
Wilhelmshaven	NI	600	838	1.175	1.700	1.150	1.350	k.A.
Winsen (Luhe)	NI	910	1.125	1.550	2.075	1.325	2.075	2.625
Wolfenbüttel	NI	950	1.200	1.700	2.400	1.600	1.800	2.400
Wolfsburg	NI	1.025	1.300	1.625	1.775	1.375	1.700	2.075
Zeven	NI	750	850	1.025	1.250	1.250	1.350	k.A.

Mietobjekte: Reihenhäuser ohne Garage monatliche Gesamtnettokaltmiete in Euro

Mieten sind aktuelle Wiedervermietungs- bzw. Neuvermietungsmiten

		Bestand			Neubau-Erstbezug	
		einfacher Wohnwert ca. 90m ²	mittlerer Wohnwert ca. 110m ²	guter Wohnwert ca. 130m ²	mittlerer Wohnwert ca. 110m ²	guter Wohnwert ca. 130m ²
Stadt, Kreis oder Region	Bundes- land					
Ahrensburg	SH	940	1.250	1.550	1.450	1.650
Bad Bramstedt	SH	790	923	1.015	1.250	1.650
Bad Lauterberg im Harz	NI	540	650	750	k.A.	k.A.
Bad Pyrmont	NI	550	650	750	k.A.	k.A.
Bad Schwanau	SH	850	975	1.200	k.A.	k.A.
Bad Segeberg	SH	725	875	1.095	1.100	1.350
Bad Zwischenahn	NI	640	730	870	860	970
Bargteheide	SH	1.000	1.200	1.450	1.250	1.600
Barsinghausen	NI	560	700	860	730	960
Bergen auf Rügen	MV	850	950	1.050	k.A.	k.A.
Borkum	NI	750	800	900	k.A.	k.A.
Braunschweig	NI	895	970	1.325	1.525	1.700
Bremen	HB	760	1.020	1.350	1.150	1.440
Bremen Nord	HB	650	850	1.150	1.100	1.300
Bremerhaven	HB	500	638	788	770	973
Bremervörde	NI	650	750	850	k.A.	k.A.
Buchholz in der Nordheide	NI	875	1.055	1.325	k.A.	k.A.
Celle	NI	650	750	950	k.A.	k.A.
Delmenhorst	NI	780	910	1.100	1.200	1.400
Ellerau	SH	1.000	1.250	1.480	k.A.	k.A.
Elmshorn	SH	850	1.200	1.400	k.A.	k.A.
Eutin	SH	875	925	1.025	1.050	1.300
Flensburg	SH	750	917	1.100	1.100	1.300
Friedrichstadt	SH	650	790	1.100	869	1.200
Geesthacht	SH	900	1.100	1.350	1.200	1.450
Göttingen	NI	1.000	1.200	1.400	k.A.	k.A.
Güstrow	MV	700	850	1.000	900	1.150
Hamburg	HH	1.120	1.435	1.830	1.575	2.075
Hameln	NI	580	750	870	k.A.	k.A.
Hannover	NI	850	1.050	1.700	1.450	2.000
Harburg Landkreis	NI	825	1.000	1.288	1.350	1.525
Henstedt-Ulzburg	SH	920	1.150	1.350	k.A.	k.A.
Holzminden	NI	550	700	800	k.A.	k.A.
Itzehoe	SH	800	850	950	k.A.	k.A.
Kaltenkirchen	SH	900	1.000	1.200	1.000	1.300
Laatzten	NI	950	1.250	1.700	k.A.	k.A.
Laboe (Plön)	SH	k.A.	1.150	1.400	1.350	1.450
Lingen (Ems)	NI	550	720	880	830	940
Lübeck	SH	750	950	1.200	1.200	1.650
Lübecker Bucht	SH	950	1.233	1.767	k.A.	k.A.
Lübeck-Travemünde	SH	750	1.250	1.950	k.A.	k.A.
Lüneburg	NI	1.100	1.200	1.350	1.300	1.500
Lüneburg Landkreis	NI	1.000	1.250	1.500	1.250	1.650
Melle	NI	465	570	700	710	840
Meppen	NI	500	650	800	750	850
Möln	SH	850	1.150	1.250	1.100	1.290
Nienburg (Weser)	NI	588	763	975	900	1.050
Nordenham	NI	550	650	800	k.A.	k.A.

Mietobjekte: Reihenhäuser ohne Garage monatliche Gesamtnettokaltmiete in Euro

Mieten sind aktuelle Wiedervermietungs- bzw. Neuvermietungsrenten

Stadt, Kreis oder Region	Bundesland	Bestand			Neubau-Erstbezug	
		einfacher Wohnwert ca. 90m ²	mittlerer Wohnwert ca. 110m ²	guter Wohnwert ca. 130m ²	mittlerer Wohnwert ca. 110m ²	guter Wohnwert ca. 130m ²
Norderney	NI	1.350	1.550	1.850	1.650	2.100
Norderstedt	SH	1.200	1.375	1.488	1.530	1.800
Nordhorn	NI	550	690	800	k.A.	k.A.
Oldenburg (Oldb)	NI	725	900	1.050	1.008	1.213
Osterode am Harz	NI	450	580	700	k.A.	k.A.
Ostholstein-Süd	SH	825	950	1.050	k.A.	k.A.
Otterndorf	NI	630	880	925	k.A.	k.A.
Papenburg	NI	430	550	680	640	720
Peine	NI	650	850	1.000	1.100	1.500
Quickborn	SH	920	1.150	1.380	1.250	1.525
Rendsburg	SH	658	838	930	975	1.145
Ritterhude	NI	650	800	1.000	k.A.	k.A.
Rostock	MV	850	950	1.250	1.150	1.300
Satrup/Mittelangeln	SH	750	800	900	950	1.100
Scharbeutz	SH	915	1.200	1.400	k.A.	k.A.
Schleswig	SH	600	800	900	900	1.000
Schwerin	MV	727	833	993	920	1.145
Springe	NI	500	600	850	860	1.000
Stade	NI	725	845	1.075	1.045	1.275
Stralsund	MV	900	980	1.050	1.050	1.150
Sylt	SH	1.300	1.800	2.400	2.200	2.800
Verden (Aller)	NI	825	900	1.040	k.A.	k.A.
Verden Landkreis	NI	770	850	985	k.A.	k.A.
Warnemünde	MV	950	1.150	1.300	k.A.	k.A.
Wedel	SH	900	1.320	1.950	k.A.	k.A.
Westerstede	NI	560	665	780	825	930
Wilhelmshaven	NI	575	700	1.038	870	1.000
Winsen (Luhe)	NI	875	1.030	1.450	1.150	1.525
Wolfenbüttel	NI	793	925	1.200	1.275	1.425
Wolfsburg	NI	865	1.025	1.275	1.225	1.450
Zeven	NI	700	800	875	k.A.	k.A.

Wohnungsmieten: Nettokaltmieten, EUR je m² Wohnfläche/mtl.

bezugsfrei, in wohnwerttypischer Größe und Ausstattung (Regelfall: ca 70 m², 3 Zimmer) ohne öffentl. geförd. Wohnungsbau (Wohnwertleg. analog ETW) ohne Baualtersklassenangaben

Stadt, Kreis oder Region	Bundesland	Bestand				Neubau			Spitzen- bzw. Höchstpreise in Toplagen
		einfacher Wohnwert	mittlerer Wohnwert	guter Wohnwert	sehr guter Wohnwert	mittlerer Wohnwert	guter Wohnwert	sehr guter Wohnwert	
Ahrensburg	SH	10,45	12,15	13,15	13,90	13,50	15,00	16,50	17,00
Bad Bramstedt	SH	6,79	7,93	9,10	10,50	9,88	10,63	11,63	12,75
Bad Lauterberg im Harz	NI	4,50	5,50	6,80	9,00	k.A.	k.A.	k.A.	10,00
Bad Pyrmont	NI	5,50	6,00	7,00	7,50	k.A.	k.A.	k.A.	k.A.
Bad Rothenfelde	NI	7,00	7,50	8,50	9,50	k.A.	k.A.	k.A.	k.A.
Bad Schwartau	SH	8,00	9,00	11,00	12,00	12,00	13,00	15,00	15,00
Bad Segeberg	SH	7,75	8,75	10,25	12,50	10,50	12,00	14,00	15,00
Bad Zwischenahn	NI	6,00	6,70	8,60	9,50	9,10	10,00	12,15	12,80
Bargteheide	SH	8,50	10,00	12,00	13,00	11,00	13,50	14,20	15,00
Barsinghausen	NI	5,70	6,30	6,90	7,80	6,80	7,30	8,20	k.A.
Bergen auf Rügen	MV	6,00	8,00	9,50	11,00	9,00	10,00	11,00	12,00
Binz	MV	7,50	8,00	11,00	14,00	k.A.	k.A.	k.A.	k.A.
Borkum	NI	8,00	8,50	9,50	10,00	k.A.	k.A.	k.A.	k.A.
Braunschweig	NI	6,75	7,96	9,63	11,77	11,00	12,50	13,38	15,27
Bremen	HB	7,00	8,60	10,50	13,00	11,00	12,70	13,80	18,00
Bremen Nord	HB	6,50	7,80	9,70	10,00	k.A.	10,50	11,50	12,00
Bremerhaven	HB	4,67	6,17	7,67	10,58	8,90	9,97	11,50	12,67
Bremervörde	NI	5,50	6,50	7,50	8,00	9,50	10,00	11,00	16,00
Buchholz in der Nordheide	NI	8,38	8,95	10,15	13,80	10,00	11,00	12,00	12,43
Büsum	SH	9,00	10,50	11,60	13,50	11,50	13,00	14,00	14,50
Celle	NI	5,50	7,00	8,50	10,00	k.A.	k.A.	k.A.	12,00
Delmenhorst	NI	6,50	8,00	9,00	10,50	9,80	11,00	12,50	12,50
Diepholz Landkreis	NI	5,50	7,50	9,00	10,00	k.A.	k.A.	k.A.	k.A.
Dissen am Teutoburger Wald	NI	5,50	7,10	7,80	9,00	k.A.	k.A.	k.A.	k.A.
Eckernförde	SH	7,50	8,50	10,00	12,50	k.A.	k.A.	k.A.	k.A.
Ellerau	SH	7,70	8,80	10,00	12,00	k.A.	k.A.	k.A.	12,00
Elmshorn	SH	7,50	9,50	11,00	13,00	k.A.	k.A.	k.A.	k.A.
Eutin	SH	7,25	8,50	9,75	11,25	10,00	12,00	13,50	14,00
Flensburg	SH	6,76	7,63	8,98	10,75	9,25	11,00	12,38	13,67
Friedrichstadt	SH	7,00	9,50	11,00	15,00	9,00	13,00	17,00	19,00
Geesthacht	SH	8,00	9,00	10,50	11,50	10,50	12,00	13,00	14,00
Göttingen	NI	8,50	9,50	10,50	13,00	12,00	12,50	14,00	15,00
Göttingen Landkreis	NI	4,50	5,50	7,50	9,50	k.A.	k.A.	k.A.	k.A.
Graal-Müritz	MV	7,20	8,40	9,50	10,20	8,55	9,95	10,70	11,00
Grafschaft Bentheim	NI	5,00	5,80	6,65	7,10	7,60	7,70	8,10	k.A.
Güstrow	MV	5,88	6,88	8,38	9,25	7,50	8,88	9,25	10,50
Hamburg	HH	9,38	11,44	14,51	17,30	14,37	16,37	18,89	25,20
Hameln	NI	4,70	6,50	7,50	9,50	k.A.	k.A.	k.A.	12,00
Hannover	NI	7,23	8,97	11,33	13,93	11,50	13,80	14,80	k.A.
Harburg Landkreis	NI	8,58	9,50	11,00	13,33	11,50	12,83	14,50	15,00
Hasloh	SH	8,60	9,60	10,50	12,90	k.A.	k.A.	k.A.	12,90
Henstedt-Ulzburg	SH	8,00	9,50	10,00	12,00	11,00	11,75	13,75	14,00
Holzminden	NI	4,75	6,50	8,00	12,00	5,50	9,50	12,00	13,50
Husum	SH	7,00	8,50	9,50	11,50	k.A.	k.A.	k.A.	k.A.
Insel Poel (Ostseebad)	MV	5,50	5,80	6,20	8,60	k.A.	k.A.	k.A.	k.A.
Itzehoe	SH	6,00	7,00	8,50	9,00	k.A.	k.A.	k.A.	k.A.
Kaltenkirchen	SH	7,25	8,25	10,00	11,50	10,00	11,50	13,00	14,00
Kappeln	SH	7,00	8,50	12,00	13,50	k.A.	k.A.	k.A.	21,00

Wohnungsmieten: Nettokaltmieten, EUR je m² Wohnfläche/mtl.

bezugsfrei, in wohnwerttypischer Größe und Ausstattung (Regelfall: ca 70 m², 3 Zimmer) ohne öffentl. geförd. Wohnungsbau (Wohnwertleg. analog ETW) ohne Baualtersklassenangaben

Stadt, Kreis oder Region	Bundesland	Bestand				Neubau			Spitzen- bzw. Höchstpreise in Toplagen
		einfacher Wohnwert	mittlerer Wohnwert	guter Wohnwert	sehr guter Wohnwert	mittlerer Wohnwert	guter Wohnwert	sehr guter Wohnwert	
Kiel	SH	7,40	8,90	9,80	11,25	10,75	11,75	13,00	15,00
Kühlungsborn	MV	8,45	10,40	12,60	14,40	k.A.	k.A.	k.A.	k.A.
Laatzten	NI	7,20	8,50	11,50	16,00	k.A.	k.A.	k.A.	16,00
Laboe (Plön)	SH	8,75	9,38	10,75	12,00	10,63	12,25	13,50	14,50
Lingen (Ems)	NI	6,60	7,00	7,70	8,70	9,20	10,40	11,50	12,70
Lübeck	SH	6,70	8,50	11,00	13,50	12,00	13,00	14,50	16,00
Lübecker Bucht	SH	8,17	9,83	11,67	13,83	13,00	16,00	19,50	25,00
Lübeck-Travemünde	SH	7,20	9,30	13,50	22,00	k.A.	k.A.	k.A.	22,00
Lüneburg	NI	8,60	9,45	11,10	12,50	12,00	14,00	14,25	15,25
Lüneburg Landkreis	NI	7,50	8,50	10,50	11,50	10,00	11,00	12,50	15,00
Melle	NI	4,90	5,20	6,70	7,90	6,70	7,80	8,60	10,50
Meppen	NI	5,70	6,10	6,70	7,60	8,00	9,00	10,00	11,00
Mölln	SH	9,00	10,00	11,00	13,00	10,50	11,50	13,00	14,50
Neubrandenburg	MV	5,20	7,85	9,50	10,00	8,00	10,00	12,50	13,00
Neumünster	SH	6,10	7,12	8,01	9,22	8,95	10,15	11,95	13,72
Nienburg (Weser)	NI	5,95	6,90	8,23	9,13	8,38	9,00	10,13	13,38
Nordenham	NI	5,00	6,00	6,50	7,00	7,00	8,00	9,00	k.A.
Norderney	NI	11,00	14,00	21,00	28,50	22,00	28,00	36,00	55,00
Norderstedt	SH	9,25	11,13	12,63	14,35	13,00	15,00	16,00	k.A.
Nordhorn	NI	5,70	6,50	8,50	10,00	8,50	9,00	10,00	11,00
Oldenburg (Oldb)	NI	7,53	8,93	10,07	11,33	9,50	11,00	13,25	16,00
Osnabrück	NI	5,95	7,60	9,15	12,00	8,80	10,00	12,50	15,00
Osnabrück Landkreis	NI	5,90	6,70	7,50	8,50	9,50	10,50	12,00	12,50
Osterode am Harz	NI	4,50	5,50	6,00	7,00	k.A.	k.A.	k.A.	k.A.
Ostholstein-Süd	SH	7,57	8,67	10,67	11,67	11,75	12,58	14,58	k.A.
Otterndorf	NI	6,50	8,50	9,00	12,00	k.A.	k.A.	k.A.	12,00
Papenburg	NI	4,80	5,20	5,70	6,50	6,80	7,70	8,50	9,40
Peine	NI	6,50	7,00	7,50	10,00	9,00	10,00	13,00	13,50
Quickborn	SH	8,23	9,65	10,50	12,00	11,75	12,75	14,00	14,00
Rendsburg	SH	6,13	7,08	8,26	9,39	9,13	9,75	11,25	12,50
Ritterhude	NI	6,30	7,30	8,00	8,40	k.A.	k.A.	k.A.	k.A.
Rostock	MV	7,23	8,83	10,40	12,58	10,50	12,33	12,90	14,50
Sankt Peter-Ording	SH	7,00	8,00	10,00	12,00	10,00	12,00	14,00	k.A.
Satrup/Mittelangeln	SH	7,00	7,50	9,00	10,00	9,50	10,00	k.A.	k.A.
Scharbeutz	SH	9,50	13,50	16,50	21,00	13,00	19,00	24,00	25,00
Schleswig	SH	6,00	8,00	10,00	11,00	8,75	11,00	12,50	14,50
Schönberg (Holstein)	SH	7,00	8,50	9,00	10,00	k.A.	k.A.	k.A.	k.A.
Schwerin	MV	6,13	7,35	8,67	10,33	10,00	11,50	13,50	15,00
Springe	NI	6,50	7,30	8,50	10,00	10,00	10,50	12,00	k.A.
Stade	NI	6,75	7,50	9,00	10,25	9,25	10,25	11,50	12,50
Stade Landkreis	NI	5,00	6,50	7,00	8,00	8,00	8,50	9,00	k.A.
Stralsund	MV	6,25	7,50	7,95	9,75	10,00	12,00	14,00	k.A.
Stuhr/Syke/Weyhe	NI	5,00	7,00	9,00	11,00	k.A.	k.A.	k.A.	k.A.
Sylt	SH	10,00	15,00	19,00	22,00	18,00	23,00	25,00	40,00
Uelzen	NI	4,80	5,50	6,50	7,80	k.A.	k.A.	k.A.	7,80
Usedom Seebäder	MV	k.A.	k.A.	k.A.	k.A.	12,00	14,00	20,00	k.A.
Verden (Aller)	NI	6,75	7,75	9,50	11,25	10,00	10,75	12,00	13,75
Verden Landkreis	NI	6,90	7,50	8,70	9,80	8,50	9,50	12,00	13,00

Wohnungsmieten: Nettokaltmieten, EUR je m² Wohnfläche/mtl.

bezugsfrei, in wohnwerttypischer Größe und Ausstattung (Regelfall: ca 70 m², 3 Zimmer) ohne öffentl. geförd. Wohnungsbau (Wohnwertleg. analog ETW) ohne Baualtersklassenangaben

Stadt, Kreis oder Region	Bundesland	Bestand				Neubau			Spitzen- bzw. Höchstpreise in Toplagen
		einfacher Wohnwert	mittlerer Wohnwert	guter Wohnwert	sehr guter Wohnwert	mittlerer Wohnwert	guter Wohnwert	sehr guter Wohnwert	
Warnemünde	MV	10,00	11,00	12,00	14,00	12,00	13,00	14,00	15,00
Wedel	SH	10,00	11,50	12,50	13,00	11,00	13,50	16,00	k.A.
Westerstede	NI	6,10	6,65	7,45	8,00	8,05	8,85	9,75	k.A.
Wilhelmshaven	NI	5,00	6,25	7,75	9,00	7,75	8,75	9,75	11,00
Winsen (Luhe)	NI	9,25	10,40	12,00	13,50	11,25	12,75	13,75	14,25
Wismar	MV	6,00	8,00	9,00	12,00	k.A.	k.A.	k.A.	k.A.
Wolfenbüttel	NI	6,83	7,80	8,65	9,85	10,25	11,00	12,00	k.A.
Wolfsburg	NI	7,65	8,70	10,75	12,13	10,75	12,00	12,65	13,25
Zeven	NI	7,25	8,50	9,75	11,50	9,25	10,25	11,75	17,00



berndtmedien

Publikationen - Veranstaltungen - Konzepte

» Alles sollte so einfach wie möglich sein – aber nicht einfacher. « Albert Einstein

www.berndt-medien.de



ZINSHÄUSER

SEIT 1914



EDGAR WESSENDORF

Immobilien seit 1914

Seit über 100 Jahren ist die Vermittlung und Verwaltung von Hamburger Zinshäusern unsere Spezialität und unsere Passion. Nutzen Sie unsere Erfahrung sowie unseren gewachsenen Kunden- und Partnerstamm für den rentablen Verkauf oder die wertsteigernde Bewirtschaftung Ihrer Mehrfamilienhäuser. Von der kostenlosen und unverbindlichen Bewertung Ihres Bestandes über die kaufmännische und technische Betreuung bis zum Verkauf Ihrer Immobilien – Wir sind für Sie da.

Edgar Wessendorf e.K.
Deichstraße 29
20459 Hamburg

T 040 / 3609 169 -0
E info@edgarwessendorf.de
W edgarwessendorf.de



Renditeobjekte – Zinshäuser

Vielfaches der Jahresnetto-Kaltmiete ohne Betriebskosten

(z.B. 10-fach)

		Wohnhaus/Mehrfamilienhäuser (ab 3 WE) ohne gewerblichen Flächenanteil				Wohn- und Geschäftshaus mit gewerblichem Flächenanteil bis 30%			
Stadt, Kreis oder Region	Bundesland	einfacher Wohnwert	mittlerer Wohnwert	guter Wohnwert	Spitzen- bzw. Höchstpreise in Toplagen	einfacher Wohnwert	mittlerer Wohnwert	guter Wohnwert	
Ahrensburg	SH	17,00	22,75	27,00	33,50	k.A.	k.A.	k.A.	
Bad Bramstedt	SH	13,50	15,50	20,25	19,00	13,00	15,50	18,50	
Bad Doberan	MV	11,00	15,00	20,00	k.A.	k.A.	k.A.	k.A.	
Bad Lauterberg im Harz	NI	10,00	12,50	15,00	17,00	10,00	13,00	15,00	
Bad Pyrmont	NI	12,00	14,00	16,00	k.A.	10,00	14,00	16,00	
Bad Rothenfelde	NI	20,00	22,00	25,00	28,00	k.A.	k.A.	k.A.	
Bad Schwartau	SH	19,00	22,00	24,00	30,00	19,00	22,00	24,00	
Bad Segeberg	SH	17,00	19,00	21,50	25,00	16,00	19,00	21,50	
Bad Zwischenahn	NI	9,00	10,00	12,50	13,50	11,00	12,00	13,50	
Bargteheide	SH	20,50	22,00	24,00	28,00	k.A.	k.A.	k.A.	
Borkum	NI	8,00	9,00	10,00	12,00	9,00	11,00	12,00	
Braunschweig	NI	18,17	20,67	23,67	29,00	14,33	16,33	18,58	
Bremen	HB	16,50	21,00	23,50	30,00	14,00	18,00	22,00	
Bremen Nord	HB	16,00	20,00	22,00	k.A.	14,00	17,00	19,00	
Bremerhaven	HB	11,00	13,00	15,50	20,00	10,00	12,00	15,00	
Bremervörde	NI	12,00	15,00	20,00	k.A.	k.A.	k.A.	k.A.	
Büsum	SH	19,00	20,00	23,50	34,00	k.A.	k.A.	k.A.	
Celle	NI	6,50	8,50	10,50	12,00	9,50	10,50	13,00	
Delmenhorst	NI	15,00	19,00	22,00	25,00	k.A.	k.A.	k.A.	
Diepholz Landkreis	NI	12,50	18,00	22,00	k.A.	k.A.	k.A.	k.A.	
Eckernförde	SH	13,00	17,50	20,00	24,00	k.A.	k.A.	k.A.	
Eutin	SH	16,25	17,50	20,00	24,75	19,00	21,00	25,00	
Flensburg	SH	15,50	17,88	20,88	24,17	15,25	17,75	19,50	
Geesthacht	SH	20,00	25,00	28,00	33,00	20,00	25,00	28,00	
Güstrow	MV	13,50	15,50	19,00	22,50	12,00	14,50	17,00	
Hamburg	HH	24,46	27,96	32,88	39,67	22,85	26,00	29,90	
Hameln	NI	12,00	14,00	16,00	18,00	k.A.	k.A.	k.A.	
Hannover	NI	17,25	24,25	27,75	32,00	k.A.	k.A.	k.A.	
Harburg Landkreis	NI	23,00	24,00	25,00	k.A.	k.A.	k.A.	k.A.	
Hasloh	SH	21,00	24,50	26,50	k.A.	k.A.	k.A.	k.A.	
Holzminden	NI	12,00	14,00	17,00	27,00	11,00	12,00	16,00	
Husum	SH	13,50	16,50	19,00	21,00	k.A.	k.A.	k.A.	
Itzehoe	SH	k.A.	k.A.	k.A.	k.A.	k.A.	k.A.	k.A.	
Kaltenkirchen	SH	16,00	18,00	20,00	24,00	16,00	18,00	20,00	
Kappeln	SH	13,00	17,00	20,00	20,00	11,00	14,00	16,00	
Kiel	SH	18,00	23,00	28,00	35,00	k.A.	k.A.	k.A.	
Lingen (Ems)	NI	18,00	22,00	26,00	27,00	18,00	22,00	26,00	
Lübeck	SH	20,00	25,00	29,00	k.A.	20,00	25,00	29,00	
Lübecker Bucht	SH	16,83	21,83	25,17	30,00	16,83	21,00	23,83	
Lübeck-Travemünde	SH	17,00	20,00	23,00	28,00	17,00	20,00	25,00	
Lüneburg	NI	20,00	22,00	27,00	33,00	k.A.	k.A.	k.A.	
Lüneburg Landkreis	NI	18,00	20,00	25,00	30,00	k.A.	k.A.	k.A.	
Meppen	NI	16,00	19,00	23,00	27,00	16,00	19,00	23,00	
Mölln	SH	15,00	20,00	23,00	25,00	11,00	14,00	16,00	
Neubrandenburg	MV	15,00	17,50	20,00	20,00	16,00	17,50	20,00	
Neumünster	SH	12,30	15,30	18,70	24,20	12,33	15,83	18,25	
Nienburg (Weser)	NI	16,00	18,00	19,00	20,00	13,50	15,50	17,00	

Renditeobjekte – Zinshäuser

Vielfaches der Jahresnetto-Kaltmiete ohne Betriebskosten

(z.B. 10-fach)

	Wohn- und Geschäftshaus mit gewerblichem Flächenanteil ab 30%			Geschäftshäuser ohne Wohnflächenanteil		
	einfacher Wohnwert	mittlerer Wohnwert	guter Wohnwert	Geschäftskernlage (Innenstadtlage)	Nebenkernlage (Stadtteillage)	Toplage
	k.A.	k.A.	k.A.	k.A.	k.A.	k.A.
	10,00	12,00	14,00	14,50	16,50	19,50
	k.A.	k.A.	k.A.	k.A.	k.A.	k.A.
	10,00	11,00	14,00	k.A.	k.A.	k.A.
	10,00	13,00	16,00	k.A.	k.A.	k.A.
	k.A.	k.A.	k.A.	k.A.	k.A.	k.A.
	18,00	21,00	23,00	k.A.	k.A.	k.A.
	16,00	19,00	22,00	25,00	20,00	30,00
	12,00	15,00	16,00	17,00	14,50	19,50
	k.A.	k.A.	k.A.	k.A.	k.A.	k.A.
	9,00	10,00	11,00	11,00	8,00	12,00
	12,00	13,00	14,88	18,00	14,00	20,00
	13,50	16,00	20,50	23,50	20,00	25,50
	13,00	14,00	17,00	k.A.	k.A.	k.A.
	9,75	11,50	13,00	13,50	13,00	17,00
	k.A.	k.A.	k.A.	k.A.	k.A.	k.A.
	k.A.	k.A.	k.A.	15,00	18,00	21,00
	7,50	9,50	11,50	16,00	8,50	10,00
	k.A.	k.A.	k.A.	k.A.	k.A.	k.A.
	k.A.	k.A.	k.A.	k.A.	k.A.	k.A.
	k.A.	k.A.	k.A.	k.A.	k.A.	k.A.
	13,00	18,50	21,00	22,00	20,00	25,00
	14,25	15,75	17,38	22,00	18,50	23,50
	k.A.	k.A.	k.A.	k.A.	k.A.	k.A.
	11,00	12,50	14,00	15,00	12,00	16,00
	21,44	23,76	27,92	29,69	25,94	34,69
	k.A.	k.A.	k.A.	k.A.	k.A.	k.A.
	k.A.	k.A.	k.A.	k.A.	k.A.	k.A.
	k.A.	k.A.	k.A.	k.A.	k.A.	k.A.
	k.A.	k.A.	k.A.	k.A.	k.A.	k.A.
	11,00	13,00	14,00	15,00	15,00	16,00
	k.A.	k.A.	k.A.	k.A.	k.A.	k.A.
	k.A.	k.A.	k.A.	11,00	13,00	17,00
	13,00	15,00	18,00	15,00	17,00	22,00
	k.A.	k.A.	k.A.	k.A.	k.A.	k.A.
	k.A.	k.A.	k.A.	k.A.	k.A.	k.A.
	17,00	21,00	25,00	25,00	25,00	27,00
	19,00	24,00	28,00	25,00	18,00	25,00
	k.A.	k.A.	k.A.	k.A.	k.A.	k.A.
	17,00	20,00	25,00	k.A.	k.A.	k.A.
	k.A.	k.A.	k.A.	k.A.	k.A.	k.A.
	k.A.	k.A.	k.A.	k.A.	k.A.	k.A.
	15,00	18,00	22,00	19,00	17,00	17,00
	12,00	14,00	16,00	k.A.	k.A.	k.A.
	13,00	15,00	17,50	20,00	17,50	22,50
	10,67	13,67	16,83	15,83	11,92	17,17
	12,50	15,50	17,00	k.A.	k.A.	k.A.

Renditeobjekte – Zinshäuser

Vielfaches der Jahresnetto-Kaltmiete ohne Betriebskosten
(z.B. 10-fach)

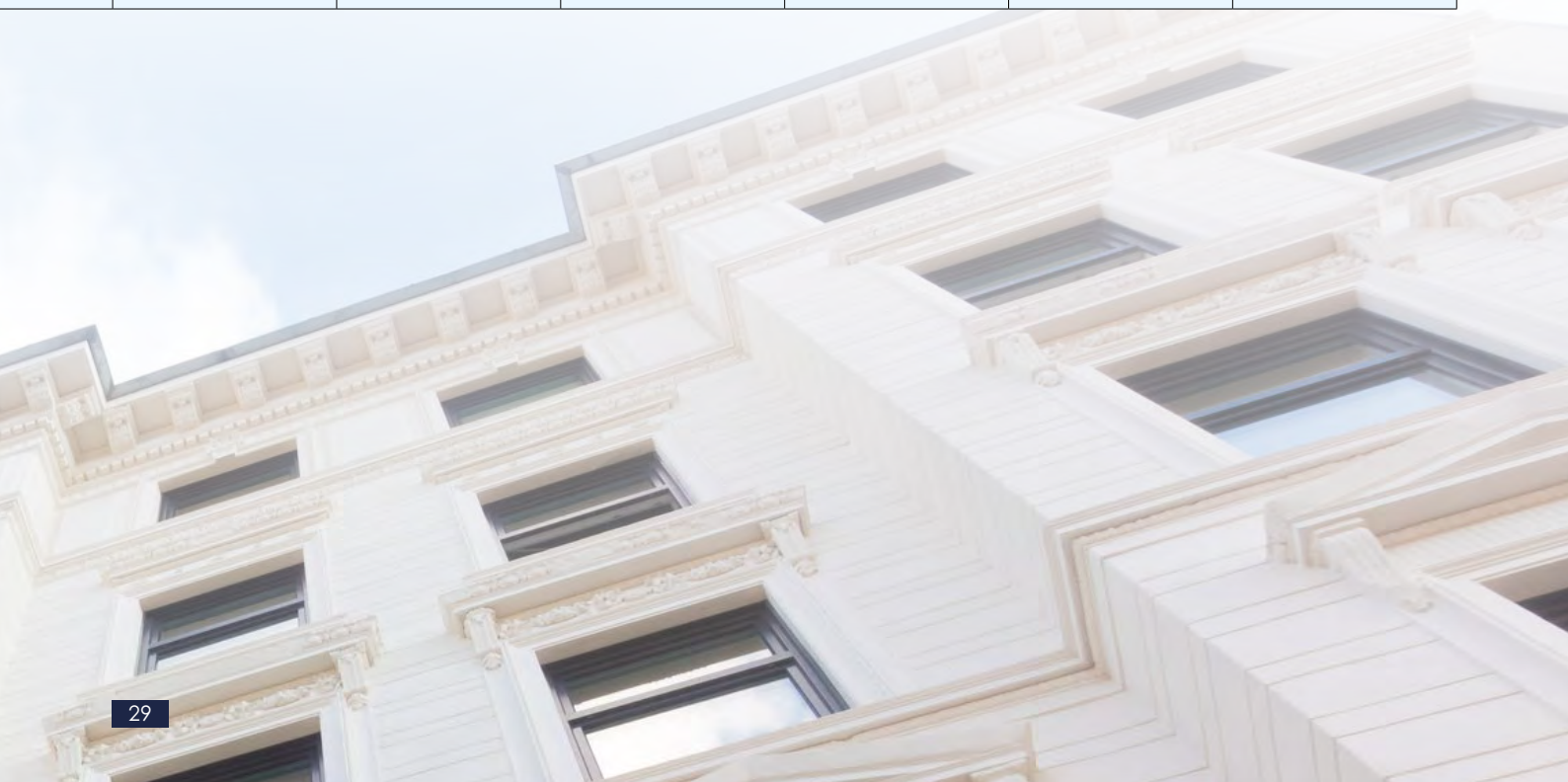
		Wohnhaus/Mehrfamilienhäuser (ab 3 WE) ohne gewerblichen Flächenanteil				Wohn- und Geschäftshaus mit gewerblichem Flächenanteil bis 30%			
Stadt, Kreis oder Region	Bundesland	einfacher Wohnwert	mittlerer Wohnwert	guter Wohnwert	Spitzen- bzw. Höchstpreise in Toplagen	einfacher Wohnwert	mittlerer Wohnwert	guter Wohnwert	
Nordenham	NI	10,00	14,00	17,00	20,00	k.A.	k.A.	k.A.	
Norderney	NI	14,00	17,50	20,00	29,50	15,50	18,50	22,50	
Norderstedt	SH	14,50	15,50	17,38	23,75	14,00	16,25	18,00	
Nordhorn	NI	16,00	18,00	21,00	28,00	16,00	18,00	21,00	
Oldenburg (Oldb)	NI	18,50	22,50	27,50	35,00	14,50	18,50	22,50	
Osnabrück	NI	19,00	23,25	27,00	32,00	6,00	8,00	9,00	
Osterode am Harz	NI	8,50	10,00	12,50	14,00	8,50	9,50	10,50	
Ostholstein-Süd	SH	17,33	19,33	22,50	25,00	16,75	19,50	21,75	
Otterndorf	NI	12,00	14,00	15,00	17,00	k.A.	k.A.	k.A.	
Papenburg	NI	14,00	16,00	20,00	23,00	14,00	16,00	20,00	
Peine	NI	15,00	18,00	20,00	25,00	12,00	18,00	20,00	
Quickborn	SH	22,50	25,00	27,00	29,00	k.A.	k.A.	k.A.	
Rendsburg	SH	14,38	16,25	19,50	21,50	14,50	16,75	20,50	
Rostock	MV	19,30	22,27	25,13	30,17	19,00	21,50	26,00	
Scharbeutz	SH	17,00	22,00	28,50	33,50	k.A.	k.A.	k.A.	
Schleswig	SH	13,50	17,00	19,00	24,00	11,50	12,50	16,00	
Schönberg (Holstein)	SH	15,00	16,50	19,00	21,00	k.A.	k.A.	k.A.	
Schwerin	MV	16,33	18,67	21,33	24,00	16,00	18,33	20,67	
Stade	NI	14,50	17,00	21,00	26,00	13,00	15,00	20,00	
Stralsund	MV	13,00	14,00	16,00	19,00	14,00	15,00	15,50	
Sylt	SH	16,00	22,00	26,00	33,00	24,00	26,00	28,00	
Uelzen	NI	16,00	19,00	22,00	28,00	16,00	19,00	25,00	
Verden (Aller)	NI	18,00	20,00	22,00	22,00	15,00	18,00	21,00	
Warnemünde	MV	22,00	25,00	28,00	30,00	25,00	28,00	30,00	
Wilhelmshaven	NI	12,00	13,75	16,50	19,50	11,00	13,50	16,00	
Winsen (Luhe)	NI	18,00	20,00	22,25	25,00	k.A.	k.A.	k.A.	
Wolfenbüttel	NI	12,50	15,00	18,50	21,00	12,00	14,00	16,00	
Wolfsburg	NI	15,00	17,00	19,00	20,00	16,00	17,00	20,00	
Zeven	NI	12,00	15,00	20,00	k.A.	k.A.	k.A.	k.A.	

Renditeobjekte – Zinshäuser

Vielfaches der Jahresnetto-Kaltmiete ohne Betriebskosten

(z.B. 10-fach)

	Wohn- und Geschäftshaus mit gewerblichem Flächenanteil ab 30%			Geschäftshäuser ohne Wohnflächenanteil		
	einfacher Wohnwert	mittlerer Wohnwert	guter Wohnwert	Geschäftskernlage (Innenstadtlage)	Nebenkernlage (Stadtteillage)	Toplage
	9,00	12,00	15,00	k.A.	k.A.	k.A.
	16,00	19,00	24,00	20,00	19,00	40,00
	12,63	15,00	16,13	20,00	20,00	25,00
	14,50	17,00	20,00	19,00	15,00	30,00
	13,05	16,15	20,25	23,75	15,50	26,50
	k.A.	k.A.	k.A.	k.A.	k.A.	k.A.
	k.A.	k.A.	k.A.	k.A.	k.A.	k.A.
	16,75	19,50	21,75	k.A.	k.A.	k.A.
	k.A.	k.A.	k.A.	k.A.	k.A.	k.A.
	13,00	15,00	19,00	19,00	19,00	21,00
	12,00	18,00	20,00	18,00	15,00	20,00
	k.A.	k.A.	k.A.	k.A.	k.A.	k.A.
	14,75	16,25	19,50	19,50	17,00	22,50
	16,00	20,00	20,00	21,00	18,00	25,00
	k.A.	k.A.	k.A.	k.A.	k.A.	k.A.
	11,00	12,00	14,00	10,00	8,00	12,00
	k.A.	k.A.	k.A.	k.A.	k.A.	k.A.
	16,00	18,00	19,67	18,00	16,00	21,33
	13,00	15,50	20,50	20,00	18,00	23,00
	k.A.	k.A.	k.A.	k.A.	k.A.	k.A.
	19,50	24,50	27,00	28,00	25,00	31,00
	12,00	13,00	17,00	16,00	11,00	22,00
	k.A.	k.A.	k.A.	20,00	15,00	20,00
	k.A.	k.A.	k.A.	k.A.	k.A.	k.A.
	11,00	13,00	15,00	k.A.	k.A.	k.A.
	k.A.	k.A.	k.A.	k.A.	k.A.	k.A.
	k.A.	k.A.	k.A.	k.A.	k.A.	k.A.
	16,00	18,00	20,00	19,00	16,00	22,00
	k.A.	k.A.	k.A.	k.A.	k.A.	k.A.



Ladenmieten – Nettokalt in Euro je m²/mtl.

bei ebenerdiger Ladenfläche

Stadt, Kreis oder Region	Bundesland	Geschäftskern / Innenstadtlage				Nebenkern / Stadtteilagen <small>(in Großstädten ab 100.000 Einwohnern)</small>				Spitzenmieten in Toplagen
		1a-Lage		1b-Lage		1a-Lage		1b-Lage		
		ca. 60 m ²	ca. 150 m ²	ca. 60 m ²	ca. 150 m ²	ca. 60 m ²	ca. 150 m ²	ca. 60 m ²	ca. 150 m ²	
Ahrensburg	SH	23,00	20,00	k.A.	k.A.	k.A.	k.A.	k.A.	k.A.	k.A.
Bad Bramstedt	SH	8,25	7,25	5,50	5,50	k.A.	k.A.	k.A.	k.A.	k.A.
Bad Lauterberg im Harz	NI	8,50	8,00	5,50	5,00	k.A.	k.A.	8,00	6,00	10,00
Bad Pyrmont	NI	9,00	8,00	7,00	5,50	5,50	5,00	k.A.	k.A.	k.A.
Bad Rothenfelde	NI	15,00	8,00	k.A.	k.A.	k.A.	k.A.	k.A.	k.A.	k.A.
Bad Schwartau	SH	11,00	8,00	9,00	7,00	7,00	5,00	6,00	4,00	15,00
Bad Segeberg	SH	12,00	12,00	10,00	10,00	10,00	10,00	8,00	8,00	25,00
Bad Zwischenahn	NI	30,00	24,00	18,00	12,00	k.A.	k.A.	k.A.	k.A.	k.A.
Bargteheide	SH	10,00	9,00	8,00	7,50	8,50	8,00	8,00	7,50	12,06
Bergen auf Rügen	MV	9,00	8,00	k.A.	k.A.	k.A.	k.A.	k.A.	k.A.	k.A.
Binz	MV	75,00	45,00	25,00	18,00	k.A.	k.A.	15,00	15,00	80,00
Borkum	NI	25,00	25,00	10,00	10,00	12,00	12,00	10,00	10,00	k.A.
Braunschweig	NI	77,50	52,50	25,00	15,50	10,50	7,50	6,50	5,25	k.A.
Bremen	HB	90,00	50,00	22,00	13,00	25,00	15,00	12,00	9,50	140,00
Bremen Nord	HB	16,00	10,00	7,50	5,00	8,50	6,00	6,00	3,50	k.A.
Bremerhaven	HB	30,00	22,50	19,00	11,75	12,75	10,00	7,50	6,25	45,00
Buchholz in der Nordheide	NI	11,00	9,00	k.A.	k.A.	k.A.	k.A.	k.A.	k.A.	k.A.
Büsum	SH	55,00	45,00	26,00	21,00	k.A.	k.A.	k.A.	k.A.	k.A.
Celle	NI	30,00	25,00	k.A.	k.A.	k.A.	k.A.	k.A.	k.A.	k.A.
Delmenhorst	NI	18,00	14,00	10,00	6,50	9,00	7,50	6,10	6,20	25,00
Eckernförde	SH	25,00	16,00	9,00	8,00	7,50	6,50	6,00	5,00	k.A.
Eutin	SH	16,50	13,75	15,00	12,00	18,00	15,00	k.A.	k.A.	k.A.
Flensburg	SH	34,00	23,00	15,00	9,50	8,00	7,50	5,00	4,50	70,00
Friedrichstadt	SH	19,00	23,00	12,00	13,00	9,00	10,00	8,50	9,50	25,00
Geesthacht	SH	30,00	25,00	15,00	11,00	10,00	8,00	k.A.	k.A.	30,00
Graal-Müritz	MV	8,00	8,00	k.A.	k.A.	k.A.	k.A.	k.A.	k.A.	k.A.
Güstrow	MV	14,50	9,65	8,25	6,25	k.A.	k.A.	k.A.	k.A.	k.A.
Hamburg	HH	115,00	88,75	37,20	22,00	27,71	23,00	17,00	11,50	206,67
Harburg Landkreis	NI	12,00	15,00	k.A.	k.A.	k.A.	k.A.	k.A.	k.A.	k.A.
Holzminden	NI	8,00	7,00	4,50	4,00	k.A.	k.A.	k.A.	k.A.	20,00
Husum	SH	23,00	17,00	10,00	8,00	6,00	5,50	4,50	4,50	k.A.
Itzehoe	SH	18,00	10,00	k.A.	6,00	k.A.	k.A.	k.A.	k.A.	k.A.
Kaltenkirchen	SH	12,00	10,00	8,00	7,00	7,00	6,00	7,00	6,00	12,00
Kiel	SH	37,00	18,50	10,25	10,25	8,50	7,25	6,75	5,00	57,00
Lingen (Ems)	NI	20,00	13,00	10,00	7,00	10,00	7,00	8,00	5,00	k.A.
Lübeck	SH	55,00	24,00	23,00	9,00	12,00	8,00	6,00	4,00	60,00
Lübecker Bucht	SH	45,00	31,00	21,67	17,00	12,17	9,50	7,25	5,00	50,00
Lüneburg	NI	70,00	60,00	40,00	30,00	20,00	15,00	k.A.	k.A.	k.A.
Lüneburg Landkreis	NI	13,00	10,00	10,00	8,00	8,00	6,00	k.A.	k.A.	k.A.
Meppen	NI	15,00	10,00	8,00	5,00	8,00	5,00	6,00	4,00	k.A.
Mölln	SH	11,00	10,00	7,50	8,50	6,00	5,00	5,50	4,50	k.A.
Neumünster	SH	23,50	16,75	11,00	9,25	12,38	9,63	8,60	7,20	k.A.
Nienburg (Weser)	NI	17,63	15,75	9,50	6,25	8,50	6,50	6,00	4,50	23,75
Nordenham	NI	15,00	8,50	8,00	5,50	k.A.	k.A.	k.A.	k.A.	k.A.
Norderney	NI	90,00	60,00	37,50	30,00	22,50	19,50	17,00	15,00	145,00
Norderstedt	SH	37,50	14,00	10,25	8,38	10,25	7,75	7,25	7,13	k.A.
Nordhorn	NI	40,00	32,00	10,00	8,50	k.A.	k.A.	k.A.	k.A.	k.A.
Oldenburg (Oldb)	NI	62,50	55,00	32,50	27,50	19,00	16,00	15,50	11,50	85,00
Osterode am Harz	NI	7,50	5,50	5,00	4,00	4,50	3,50	k.A.	k.A.	10,00

Ladenmieten – Nettokalt in Euro je m²/mtl.

bei ebenerdiger Ladenfläche

Stadt, Kreis oder Region	Bundesland	Geschäftskern / Innenstadtlage				Nebenkern / Stadtteillagen <small>(in Großstädten ab 100.000 Einwohnern)</small>				Spitzenmieten in Toplagen
		1a-Lage		1b-Lage		1a-Lage		1b-Lage		
		ca. 60 m ²	ca. 150 m ²	ca. 60 m ²	ca. 150 m ²	ca. 60 m ²	ca. 150 m ²	ca. 60 m ²	ca. 150 m ²	
Ostholstein-Süd	SH	20,67	16,00	14,33	7,00	7,00	5,00	6,00	4,00	k.A.
Otterndorf	NI	6,00	8,00	k.A.	k.A.	k.A.	k.A.	k.A.	k.A.	k.A.
Papenburg	NI	12,00	8,00	6,00	4,00	6,00	4,00	5,00	3,00	k.A.
Peine	NI	20,00	15,00	10,00	7,50	12,00	10,00	10,00	7,50	25,00
Quickborn	SH	12,50	10,00	10,00	8,00	k.A.	k.A.	k.A.	k.A.	k.A.
Rendsburg	SH	24,00	20,00	8,50	6,50	k.A.	k.A.	8,50	8,00	39,00
Rostock	MV	60,00	30,00	25,00	15,00	18,00	12,50	8,00	5,00	75,00
Scharbeutz	SH	60,00	80,00	40,00	50,00	k.A.	k.A.	k.A.	k.A.	100,00
Schleswig	SH	25,00	20,00	15,00	10,00	8,00	7,00	5,50	5,00	35,00
Schönberg (Holstein)	SH	15,00	10,00	10,00	8,00	k.A.	k.A.	k.A.	k.A.	k.A.
Schwerin	MV	35,00	23,00	15,17	12,17	12,33	8,50	7,00	6,25	50,00
Springe	NI	k.A.	k.A.	k.A.	k.A.	k.A.	k.A.	k.A.	k.A.	8,80
Stade	NI	20,00	15,00	14,00	10,00	k.A.	k.A.	k.A.	k.A.	k.A.
Stralsund	MV	8,50	8,00	7,75	7,25	k.A.	k.A.	k.A.	k.A.	k.A.
Sylt	SH	90,00	70,00	50,00	45,00	60,00	55,00	40,00	35,00	100,00
Uelzen	NI	8,00	11,00	k.A.	k.A.	k.A.	k.A.	k.A.	k.A.	k.A.
Usedom Seebäder	MV	30,00	40,00	k.A.	k.A.	k.A.	k.A.	k.A.	k.A.	k.A.
Verden (Aller)	NI	25,00	15,00	k.A.	k.A.	k.A.	k.A.	k.A.	k.A.	k.A.
Warnemünde	MV	50,00	25,00	25,00	15,00	k.A.	k.A.	k.A.	k.A.	55,00
Wedel	SH	28,00	32,00	20,00	25,00	k.A.	k.A.	k.A.	k.A.	36,00
Westerstede	NI	7,88	6,78	5,78	4,13	k.A.	k.A.	k.A.	k.A.	k.A.
Wilhelmshaven	NI	21,00	16,50	8,88	7,35	8,35	7,48	5,38	6,13	25,00
Winsen (Luhe)	NI	25,00	20,00	17,50	14,50	k.A.	k.A.	k.A.	k.A.	k.A.
Wolfenbüttel	NI	9,00	9,50	7,00	6,50	5,00	4,60	k.A.	k.A.	k.A.
Wolfsburg	NI	30,00	22,00	16,00	14,00	11,50	8,50	8,50	6,00	k.A.



Büromieten – Netto kalt in Euro je m²

Mietfläche im Sinne MF/G

		Bestand			Neubau-Erstbezug		Spitzenmieten in Toplagen
		einfacher Nutzungswert	mittlerer Nutzungswert	guter Nutzungswert	mittlerer Nutzungswert	guter Nutzungswert	
Stadt, Kreis oder Region	Bundesland						
Bad Bramstedt	SH	6,50	7,63	8,75	k.A.	k.A.	k.A.
Bad Lauterberg im Harz	NI	4,00	5,50	6,00	k.A.	k.A.	k.A.
Bad Pyrmont	NI	5,50	6,50	7,50	k.A.	k.A.	k.A.
Bad Schwartau	SH	5,00	8,00	10,00	k.A.	k.A.	12,00
Bad Segeberg	SH	10,00	12,00	15,00	15,00	18,00	25,00
Bad Zwischenahn	NI	6,50	8,00	10,00	10,00	12,00	13,00
Bargteheide	SH	5,00	7,00	8,00	9,00	10,00	11,00
Barsinghausen	NI	5,60	6,90	7,90	7,10	8,40	k.A.
Bergen auf Rügen	MV	4,50	6,00	8,00	k.A.	k.A.	k.A.
Braunschweig	NI	6,25	8,00	10,50	12,13	14,00	15,50
Bremen	HB	5,50	8,50	11,50	11,50	14,50	16,50
Bremen Nord	HB	4,50	5,50	7,00	k.A.	k.A.	k.A.
Bremerhaven	HB	4,00	5,75	7,75	9,00	12,50	15,00
Buchholz in der Nordheide	NI	7,00	7,50	8,00	k.A.	k.A.	13,00
Celle	NI	5,00	6,00	8,00	k.A.	k.A.	k.A.
Delmenhorst	NI	5,50	7,20	9,50	11,00	14,00	14,00
Eckernförde	SH	5,00	7,00	9,00	k.A.	k.A.	k.A.
Eutin	SH	5,75	8,25	9,50	k.A.	k.A.	k.A.
Flensburg	SH	5,25	8,17	10,00	k.A.	k.A.	k.A.
Geesthacht	SH	5,50	6,50	10,50	10,50	11,50	13,50
Göttingen	NI	8,00	10,00	12,00	k.A.	k.A.	k.A.
Grafschaft Bentheim	NI	6,00	6,50	7,00	k.A.	k.A.	k.A.
Güstrow	MV	4,88	5,50	6,00	k.A.	k.A.	8,00
Hamburg	HH	9,07	13,07	18,25	17,75	24,13	31,17
Hameln	NI	5,00	7,00	8,50	k.A.	k.A.	k.A.
Hannover	NI	6,75	7,90	10,25	13,30	15,00	15,00
Henstedt-Ulzburg	SH	8,00	8,30	9,00	11,00	12,50	k.A.
Holzminden	NI	4,00	4,50	6,00	k.A.	k.A.	11,00
Husum	SH	4,50	6,50	9,00	k.A.	k.A.	k.A.
Itzehoe	SH	6,00	7,50	10,00	k.A.	k.A.	k.A.
Kaltenkirchen	SH	6,50	7,75	10,00	9,00	12,00	12,00
Kiel	SH	5,00	7,00	9,00	13,00	14,00	14,50
Lingen (Ems)	NI	7,00	8,00	10,00	10,00	13,00	16,00
Lübeck	SH	4,50	6,00	8,00	k.A.	k.A.	9,50
Lübecker Bucht	SH	5,58	7,67	12,50	k.A.	k.A.	17,00
Lüneburg	NI	6,80	7,50	10,50	12,50	14,50	15,00
Lüneburg Landkreis	NI	5,00	7,50	9,00	10,00	12,50	13,00
Meppen	NI	5,00	6,00	8,00	8,00	10,00	12,00
Mölln	SH	5,00	6,50	8,50	10,00	11,00	11,00
Neumünster	SH	4,79	6,38	8,05	9,17	10,17	10,83
Nienburg (Weser)	NI	6,38	7,95	8,75	8,75	9,75	11,75
Norderney	NI	14,50	18,50	23,50	27,50	39,00	55,00
Norderstedt	SH	6,75	8,50	11,00	9,00	11,00	15,50
Nordhorn	NI	5,00	6,00	9,00	10,00	11,50	k.A.
Oldenburg (Oldb)	NI	6,50	8,50	11,00	12,50	14,50	16,50
Osterode am Harz	NI	3,50	5,00	6,00	k.A.	k.A.	6,00
Ostholstein-Süd	SH	5,00	7,50	9,50	k.A.	k.A.	11,00
Papenburg	NI	4,00	5,00	6,00	6,00	8,00	10,00
Peine	NI	7,50	8,50	10,00	12,50	15,00	20,00
Quickborn	SH	6,50	7,00	8,50	k.A.	k.A.	k.A.

Büromieten – Netto kalt in Euro je m²

Mietfläche im Sinne MF/G

		Bestand			Neubau-Erstbezug		Spitzenmieten in Toplagen
		einfacher Nutzungswert	mittlerer Nutzungswert	guter Nutzungswert	mittlerer Nutzungswert	guter Nutzungswert	
Stadt, Kreis oder Region	Bundesland						
Rendsburg	SH	5,13	6,88	8,88	9,00	10,50	k.A.
Ritterhude	NI	4,00	5,00	7,50	k.A.	k.A.	k.A.
Rostock	MV	8,00	10,00	11,00	11,75	13,00	13,60
Schleswig	SH	5,00	8,50	10,00	10,00	12,50	12,00
Schwerin	MV	5,05	6,72	8,72	9,00	10,50	13,83
Springe	NI	8,20	8,60	9,60	9,50	10,00	k.A.
Stade	NI	8,00	9,00	10,00	13,00	15,00	17,00
Stralsund	MV	6,00	6,65	7,65	k.A.	k.A.	11,50
Sylt	SH	20,00	30,00	40,00	k.A.	k.A.	55,00
Verden (Aller)	NI	7,00	8,00	10,00	k.A.	k.A.	10,50
Warnemünde	MV	9,00	10,00	11,00	k.A.	k.A.	12,50
Westerstede	NI	5,40	6,38	8,38	k.A.	k.A.	k.A.
Wilhelmshaven	NI	5,00	7,73	9,50	k.A.	k.A.	k.A.
Winsen (Luhe)	NI	8,50	9,50	10,50	12,75	13,75	14,00
Wolfenbüttel	NI	5,50	6,90	9,20	k.A.	k.A.	k.A.
Wolfsburg	NI	9,50	11,50	13,00	15,00	16,00	16,75

SPEZIALISTEN FÜR GEWERBEIMMOBILIEN GESUCHT?

Laden, Büro, Praxis, Halle oder Werkstatt – wir verkaufen und vermieten für Sie mit konkreten Ideen, Knowhow und persönlichem Einsatz! Schnell, zuverlässig und transparent.

In 2020 wurde die Maklerabteilung der Stöben Wittlinger GmbH zu Wittlinger & Co. Die Gründerinnen, Jeanette Kuhnert und Lisa-Marie Wittlinger, führen mit ihrem Team die Geschäfte mit frischem Wind der nächsten Generation weiter.

Wittlinger & Co ist Ihr Spezialist für maßgeschneiderte Maklerdienstleistungen in den Bereichen Investmentimmobilien, Gewerbevermietung und Private Wohnimmobilien.



Besuchen Sie uns auf www.wittlinger-co.de und folgen Sie uns auf unseren Social-Media-Kanälen!



		Baugrundstücke in Gewerbegebieten in Euro/m ² <i>keine subventionierten Preise</i>			Lagerflächen Nettokaltmiete in Euro m ² /monatlich				
		voll erschlossen			Bestand			Neubau	
Stadt, Kreis oder Region	Bundesland	einfacher Nutzungswert	mittlerer Nutzungswert	guter Nutzungswert	einfacher Nutzungswert	mittlerer Nutzungswert	guter Nutzungswert	mittlerer Nutzungswert	guter Nutzungswert
Ahrensburg	SH	200,00	450,00	800,00	k.A.	k.A.	k.A.	k.A.	k.A.
Bad Bramstedt	SH	57,00	67,00	72,00	k.A.	k.A.	k.A.	k.A.	k.A.
Bad Lauterberg im Harz	NI	k.A.	k.A.	k.A.	3,00	4,00	4,50	k.A.	k.A.
Bad Schwartau	SH	40,00	45,00	60,00	2,95	3,95	5,38	k.A.	k.A.
Bad Segeberg	SH	50,00	75,00	100,00	3,50	5,00	6,00	5,00	6,50
Bad Zwischenahn	NI	22,00	32,00	45,00	1,20	2,20	3,30	3,50	6,00
Bargteheide	SH	k.A.	k.A.	k.A.	3,00	4,25	4,75	5,00	6,00
Barsinghausen	NI	130,00	140,00	160,00	k.A.	k.A.	k.A.	k.A.	k.A.
Binz	MV	k.A.	k.A.	k.A.	2,00	3,00	5,00	k.A.	k.A.
Borkum	NI	k.A.	k.A.	k.A.	8,00	9,00	10,00	k.A.	k.A.
Braunschweig	NI	k.A.	k.A.	k.A.	2,08	3,08	4,18	4,50	6,50
Bremen	HB	50,00	90,00	125,00	2,50	3,80	5,00	4,50	5,70
Bremen Nord	HB	30,00	40,00	60,00	1,50	3,00	4,00	k.A.	k.A.
Bremerhaven	HB	39,00	67,50	135,00	1,95	3,25	4,25	k.A.	4,60
Celle	NI	43,00	53,00	63,00	k.A.	k.A.	k.A.	k.A.	k.A.
Delmenhorst	NI	30,00	35,00	42,00	2,40	2,90	4,50	k.A.	k.A.
Diepholz Landkreis	NI	17,00	35,00	45,00	0,55	2,70	4,00	k.A.	k.A.
Dissen am Teutoburger Wald	NI	60,00	65,00	k.A.	k.A.	k.A.	k.A.	k.A.	k.A.
Eckernförde	SH	k.A.	k.A.	k.A.	1,80	3,00	3,50	k.A.	k.A.
Flensburg	SH	21,00	30,00	45,00	2,35	3,40	4,88	k.A.	k.A.
Geesthacht	SH	k.A.	150,00	200,00	2,50	4,00	5,00	5,00	6,00
Grafschaft Bentheim	NI	12,50	17,00	22,00	1,50	2,50	3,50	2,50	3,50
Güstrow	MV	k.A.	k.A.	k.A.	1,50	2,25	2,75	k.A.	k.A.
Hamburg	HH	205,00	266,67	356,67	4,55	6,13	7,05	6,80	7,47
Hannover	NI	150,00	170,00	240,00	4,00	4,20	4,50	k.A.	k.A.
Harburg Landkreis	NI	45,00	65,00	67,00	4,25	5,80	7,40	8,00	9,00
Henstedt-Ulzburg	SH	k.A.	k.A.	k.A.	3,00	3,50	4,75	k.A.	k.A.
Holzminden	NI	38,50	43,50	57,50	k.A.	k.A.	k.A.	k.A.	k.A.
Husum	SH	k.A.	k.A.	k.A.	1,90	2,80	3,50	k.A.	k.A.
Itzehoe	SH	k.A.	k.A.	k.A.	1,60	3,00	4,50	k.A.	k.A.
Kaltenkirchen	SH	100,00	120,00	150,00	2,00	3,00	4,00	4,00	5,50
Kappeln	SH	10,00	30,00	40,00	2,00	4,00	4,50	k.A.	k.A.
Kiel	SH	57,00	73,00	90,00	3,00	4,00	5,00	4,00	6,00
Laatzten	NI	k.A.	k.A.	k.A.	2,00	3,00	5,00	k.A.	k.A.
Lingen (Ems)	NI	10,00	25,00	50,00	1,70	2,80	3,90	5,00	5,50
Lübeck	SH	k.A.	k.A.	k.A.	3,00	3,50	4,50	5,50	6,50
Lübecker Bucht	SH	40,00	50,00	65,00	2,75	3,50	5,50	k.A.	k.A.
Lüneburg	NI	k.A.	k.A.	k.A.	3,00	4,00	5,50	5,00	6,50
Lüneburg Landkreis	NI	k.A.	k.A.	k.A.	2,50	3,80	4,50	4,00	5,00
Meppen	NI	10,00	25,00	50,00	1,50	2,50	3,50	4,50	5,00
Neumünster	SH	58,33	66,67	85,00	1,93	3,25	4,25	4,75	5,10
Nienburg (Weser)	NI	20,00	25,00	27,00	2,00	3,00	4,00	k.A.	k.A.
Norderney	NI	160,00	400,00	800,00	8,00	9,50	14,00	14,50	18,00
Norderstedt	SH	k.A.	k.A.	k.A.	3,68	4,58	5,63	5,00	6,60
Nordhorn	NI	k.A.	k.A.	k.A.	1,80	3,00	4,00	4,10	5,50
Oldenburg (Oldb)	NI	37,50	52,50	102,50	4,50	5,60	7,40	7,25	8,25
Osterode am Harz	NI	k.A.	k.A.	k.A.	1,00	1,50	2,50	k.A.	k.A.
Ostholstein-Süd	SH	35,00	45,00	55,00	1,70	3,00	4,50	k.A.	k.A.

		Baugrundstücke in Gewerbegebieten in Euro/m ² <i>keine subventionierten Preise</i>			Lagerflächen Nettokaltmiete in Euro m ² /monatlich				
		voll erschlossen			Bestand			Neubau	
Stadt, Kreis oder Region	Bundes- land	einfacher Nutzungs- wert	mittlerer Nutzungs- wert	guter Nutzungs- wert	einfacher Nutzungs- wert	mittlerer Nutzungs- wert	guter Nutzungs- wert	mittlerer Nutzungs- wert	guter Nutzungs- wert
Papenburg	NI	5,00	10,00	20,00	1,40	2,30	3,20	4,10	4,50
Quickborn	SH	k.A.	k.A.	216,00	k.A.	k.A.	k.A.	k.A.	k.A.
Rendsburg	SH	k.A.	k.A.	k.A.	1,58	2,13	3,75	k.A.	k.A.
Ritterhude	NI	33,00	38,00	44,00	k.A.	k.A.	k.A.	k.A.	k.A.
Rostock	MV	28,00	45,00	60,00	3,00	4,50	5,25	6,50	7,50
Satrup/Mittelangeln	SH	40,00	45,00	50,00	k.A.	k.A.	k.A.	k.A.	k.A.
Scharbeutz	SH	k.A.	k.A.	k.A.	k.A.	k.A.	k.A.	6,00	8,00
Schleswig	SH	15,00	20,00	35,00	1,35	2,00	3,00	4,00	6,00
Schwerin	MV	10,00	20,00	50,00	3,00	4,08	6,08	k.A.	k.A.
Sylt	SH	900,00	1000,00	1200,00	10,00	14,00	15,00	14,00	17,00
Wedel	SH	k.A.	k.A.	k.A.	6,00	6,30	7,00	k.A.	k.A.
Westerstede	NI	25,50	31,25	38,00	2,00	2,50	3,00	k.A.	k.A.
Wilhelmshaven	NI	13,00	25,00	40,00	1,33	2,65	3,45	k.A.	k.A.
Winsen (Luhe)	NI	87,50	97,50	132,50	2,65	3,65	4,25	k.A.	k.A.
Wolfsburg	NI	k.A.	k.A.	k.A.	3,50	5,00	7,50	k.A.	k.A.



IMMOBILIEN SERVICE
ZIMMERMANN
WILHELM ZIMMERMANN

**Gutachten für fundierte
Immobilienbewertungen**



Britta Zimmermann, zertifizierte Immobiliengutachterin DIAZert (LS)-DIN EN ISO/IEC 17024 und Diplom-Sachverständige (DIA) für die Bewertung von bebauten und unbebauten Grundstücken, für Mieten und Pachten. Gutachten für:

- sichere Entscheidungen bei Verkauf/ Kauf/ Schenkung
- gütliche Einigungen bei Erbengemeinschaften/ Scheidungen

Sachkundige Arbeit, detaillierte Erläuterungen und nachprüfbare Verkehrswertgutachten sowie praxisnahe Hilfestellungen erwarten Sie. Lassen Sie uns gemeinsam loslegen!

Frahmredder 7 Telefon: 040 - 600 10 60
22393 Hamburg www.zimmermann-ivd.de





SILKE BERTRAM
Immobilien und Beratung

individuell und persönlich



Beratung - Verkauf - Vermietung - Finanzierung

Rolfinckstraße 15, 22391 Hamburg
Telefon 040 - 50725410
info@bertram-immobilien.de
www.bertram-immobilien.de

Stadt, Kreis oder Region	amtlicher Gemeindeschlüssel	Bundesland	Stadtklasse	Einwohner	Beschäftigte	
Achim	03361001	NI	Mittelstadt, kleine	32.084	12.644	
Ahrensburg	01062001	SH	Mittelstadt, kleine	34.052	18.562	
Bad Bramstedt	01060004	SH	Kleinstadt, große	15.128	4.907	
Bad Doberan	13072006	MV	Kleinstadt, große	12.755	4.656	
Bad Lauterberg im Harz	03159003	NI	Kleinstadt, große	10.294	3.839	
Bad Pyrmont	03252003	NI	Kleinstadt, große	19.162	7.763	
Bad Rothenfelde	03459006	NI	Kleinstadt, kleine	8.391	3.795	
Bad Schwartau	01055004	SH	Mittelstadt, kleine	20.240	5.508	
Bad Segeberg	01060005	SH	Kleinstadt, große	17.641	11.549	
Bad Zwischenahn	03451002	NI	Mittelstadt, kleine	29.129	10.375	
Bargteheide	01062006	SH	Kleinstadt, große	15.984	6.571	
Barsinghausen	03241002	NI	Mittelstadt, kleine	34.394	8.759	
Bergen auf Rügen	13073010	MV	Kleinstadt, große	13.572	5.648	
Binz	13073011	MV	Kleinstadt, kleine	5.488	2.969	
Borkum	03457002	NI	Kleinstadt, kleine	5.002	2.534	
Braunschweig	03101000	NI	Großstadt, kleine	248.561	132.933	
Bremen	04011000	HB	Großstadt, große	566.573	283.855	
Bremerhaven	04012000	HB	Großstadt, kleine	113.557	52.801	
Bremervörde	03357008	NI	Kleinstadt, große	18.564	8.804	
Buchholz in der Nordheide	03353005	NI	Mittelstadt, kleine	40.091	11.269	
Büsum	01051013	SH	keine Stadt	4.911	2.263	
Celle	03351006	NI	Mittelstadt, große	69.399	35.232	
Delmenhorst	03401000	NI	Mittelstadt, große	77.503	21.345	
Dissen am Teutoburger Wald	03459015	NI	Kleinstadt, kleine	10.242	6.800	
Eckernförde	01058043	SH	Mittelstadt, kleine	21.637	7.379	
Ellerau	01060019	SH	Kleinstadt, kleine	6.299	1.417	
Elmshorn	01056015	SH	Mittelstadt, kleine	49.948	19.864	
Eutin	01055012	SH	Kleinstadt, große	16.960	8.291	
Flensburg	01001000	SH	Mittelstadt, große	89.934	43.469	
Friedrichstadt	01054033	SH	keine Stadt	2.666	756	
Geesthacht	01053032	SH	Mittelstadt, kleine	31.160	11.035	
Göttingen	03159016	NI	Großstadt, kleine	116.845	72.751	
Graal-Müritz	13072036	MV	keine Stadt	4.080	1.440	
Güstrow	13072043	MV	Mittelstadt, kleine	28.999	13.269	
Hamburg	02000000	HH	Großstadt, große	1.852.478	1.008.635	
Hameln	03252006	NI	Mittelstadt, große	57.276	26.183	
Hannover	03241001	NI	Großstadt, große	534.049	332.728	
Hasloh	01056021	SH	keine Stadt	3.767	348	
Henstedt-Ulzburg	01060039	SH	Mittelstadt, kleine	28.001	8.337	
Holzminden	03255023	NI	Kleinstadt, große	19.790	12.256	
Husum	01054056	SH	Mittelstadt, kleine	23.249	16.723	
Insel Poel (Ostseebad)	13074035	MV	keine Stadt	2.456	510	
Itzehoe	01061046	SH	Mittelstadt, kleine	31.796	18.807	
Kaltenkirchen	01060044	SH	Mittelstadt, kleine	22.877	10.473	
Kappeln	01059045	SH	Kleinstadt, kleine	8.609	–	
Kiel	01002000	SH	Großstadt, kleine	246.601	127.515	
Kühlungsborn	13072060	MV	Kleinstadt, kleine	7.930	3.080	
Laatzen	03241009	NI	Mittelstadt, kleine	41.854	16.455	
Laboe (Plön)	01057043	SH	keine Stadt	5.150	921	

	Einwohner in km ²	Anzahl Wohnungen	Anzahl Wohngebäude	Anzahl Einfamilienhäuser	Anzahl Zweifamilienhäuser	Anzahl Mehrfamilienhäuser
	471	15.757	10.100	7.919	1.333	844
	965	17.023	8.250	6.384	726	1.137
	627	7.180	4.034	3.242	357	434
	388	6.685	2.689	1.851	241	596
	248	6.295	3.259	1.880	858	521
	309	11.393	4.657	2.597	923	1.129
	461	4.726	1.649	903	341	404
	1.101	10.768	5.003	3.615	584	800
	935	9.275	4.532	3.453	415	661
	224	15.890	10.099	8.028	1.257	797
	1.010	7.373	4.345	3.618	334	390
	335	17.546	9.441	6.263	1.970	1.199
	264	7.982	2.343	1.464	245	634
	218	4.236	898	488	115	295
	161	4.899	2.018	1.313	363	336
	1.290	140.131	42.416	24.994	4.248	13.088
	1.781	299.320	119.394	80.477	12.106	26.676
	1.120	64.649	21.478	14.197	1.602	5.664
	123	9.110	6.135	4.950	757	427
	536	20.270	12.887	10.845	1.031	998
	579	4.429	2.163	1.671	197	293
	394	37.095	19.678	14.631	2.294	2.739
	1.241	39.271	21.515	16.049	2.813	2.639
	321	4.642	2.291	1.372	516	402
	1.003	12.617	5.666	4.024	494	1.142
	888	2.934	1.677	1.396	136	138
	2.338	25.608	11.094	8.055	1.156	1.873
	410	9.666	4.577	3.275	463	821
	1.585	51.656	17.390	11.529	966	4.848
	663	1.558	1.009	826	92	91
	937	15.920	7.207	5.392	675	1.137
	999	71.630	19.130	9.649	2.669	6.609
	495	2.789	1.137	770	168	197
	408	17.580	5.098	2.771	482	1.843
	2.453	976.709	256.273	152.237	20.456	83.130
	559	31.645	13.802	8.489	2.207	3.093
	2.614	299.249	68.186	34.967	5.471	27.568
	340	1.739	1.145	949	95	101
	710	13.044	8.566	7.553	439	569
	224	11.357	5.203	3.113	938	1.148
	901	13.233	7.097	5.451	628	1.013
	68	1.717	1.039	831	116	92
	1.114	17.811	8.181	5.751	783	1.636
	990	11.044	5.139	4.198	282	652
	199	-	-	-	-	-
	2.078	135.985	37.358	22.871	2.261	12.108
	490	5.015	2.133	1.436	290	407
	1.225	20.720	8.157	5.908	884	1.362
	985	3.061	1.561	1.161	193	206

Stadt, Kreis oder Region	amtlicher Gemeindegemeinschaftsschlüssel	Bundesland	Stadtklasse	Einwohner	Beschäftigte	
Lingen (Ems)	03454032	NI	Mittelstadt, große	55.232	28.965	
Lübeck	01003000	SH	Großstadt, kleine	215.846	101.062	
Lüneburg	03355022	NI	Mittelstadt, große	75.301	42.082	
Melle	03459024	NI	Mittelstadt, kleine	46.753	20.000	
Meppen	03454035	NI	Mittelstadt, kleine	35.457	–	
Mölln	01053090	SH	Kleinstadt, große	19.282	6.374	
Neubrandenburg	13071107	MV	Mittelstadt, große	63.372	33.654	
Neumünster	01004000	SH	Mittelstadt, große	79.905	42.082	
Nienburg (Weser)	03256022	NI	Mittelstadt, kleine	31.443	16.288	
Nordenham	03461007	NI	Mittelstadt, kleine	26.102	10.875	
Norderney	03452020	NI	Kleinstadt, kleine	6.032	3.410	
Norderstedt	01060063	SH	Mittelstadt, große	79.155	36.456	
Nordhorn	03456015	NI	Mittelstadt, große	53.839	23.540	
Oldenburg	03403000	NI	Großstadt, kleine	169.605	87.523	
Osnabrück	03404000	NI	Großstadt, kleine	164.223	99.360	
Osterode am Harz	03159026	NI	Mittelstadt, kleine	21.392	10.984	
Otterndorf	03352046	NI	Kleinstadt, kleine	7.449	2.605	
Papenburg	03454041	NI	Mittelstadt, kleine	37.551	23.181	
Peine	03157006	NI	Mittelstadt, große	50.249	19.371	
Quickborn	01056041	SH	Mittelstadt, kleine	21.659	6.873	
Rendsburg	01058135	SH	Mittelstadt, kleine	28.705	19.423	
Ritterhude	03356008	NI	Kleinstadt, große	14.733	3.605	
Rostock	13003000	MV	Großstadt, kleine	209.061	93.711	
Sankt Peter-Ording	01054113	SH	keine Stadt	3.980	2.747	
Satrup/Mittelangeln	01059185	SH	Kleinstadt, kleine	5.277	–	
Scharbeutz	01055044	SH	Kleinstadt, große	11.552	3.077	
Schleswig	01059075	SH	Mittelstadt, kleine	25.322	14.359	
Schönberg (Holstein)	01057073	SH	Kleinstadt, kleine	6.347	1.859	
Schwerin	13004000	MV	Mittelstadt, große	95.609	50.752	
Springe	03241017	NI	Mittelstadt, kleine	29.084	7.184	
Stade	03359038	NI	Mittelstadt, kleine	47.611	26.749	
Stralsund	13073088	MV	Mittelstadt, große	59.205	25.642	
Uelzen	03360025	NI	Mittelstadt, kleine	33.685	17.603	
Verden (Aller)	03361012	NI	Mittelstadt, kleine	27.636	19.398	
Wedel	01056050	SH	Mittelstadt, kleine	33.935	10.587	
Westerstede	03451007	NI	Mittelstadt, kleine	23.232	11.613	
Wilhelmshaven	03405000	NI	Mittelstadt, große	75.189	31.376	
Winsen (Luhe)	03353040	NI	Mittelstadt, kleine	35.332	14.880	
Wismar	13074087	MV	Mittelstadt, kleine	42.824	18.939	
Wolfenbüttel	03158037	NI	Mittelstadt, große	52.121	15.662	
Wolfsburg	03103000	NI	Großstadt, kleine	123.840	118.949	
Zeven	03357057	NI	Kleinstadt, große	13.876	7.203	

Datengrundlagen/Quellen:

- Auszug Gemeindeverzeichnis – Gemeindeverzeichnis – Statistisches Bundesamt (www.destatis.de)
- Auszug Regionalstatistik – Regionaldatenbank Deutschland (www.regionalstatistik.de)

	Einwohner in km ²	Anzahl Wohnungen	Anzahl Wohngebäude	Anzahl Einfamilienhäuser	Anzahl Zweifamilienhäuser	Anzahl Mehrfamilienhäuser
	313	26.963	16.200	12.482	2.130	1.561
	1.008	119.523	43.885	29.019	4.090	10.742
	1.068	40.041	15.699	10.746	1.566	3.356
	184	21.677	12.556	8.098	3.264	1.185
	188	–	–	–	–	–
	770	10.031	5.132	3.997	456	677
	736	38.535	8.478	4.960	451	3.062
	1.115	42.194	19.253	14.294	1.448	3.488
	487	16.269	8.553	5.895	1.237	1.419
	297	14.002	8.000	6.118	828	1.046
	229	4.576	1.634	925	307	397
	1.362	40.960	18.587	14.699	1.173	2.688
	359	26.290	17.146	14.285	1.658	1.185
	1.645	95.589	45.172	32.221	5.334	7.561
	1.371	87.961	32.033	17.034	5.419	9.440
	209	12.320	6.668	4.073	1.625	964
	222	4.017	2.787	2.284	335	167
	317	17.786	11.919	9.648	1.397	868
	419	24.848	13.744	9.824	2.089	1.819
	502	10.841	6.197	5.133	497	564
	1.209	16.048	6.158	3.952	659	1.541
	447	7.210	5.277	4.385	615	274
	1.153	125.157	22.138	11.052	1.254	9.796
	140	4.474	2.405	1.807	358	238
	117	–	–	–	–	–
	220	7.679	4.308	3.293	541	472
	1.042	13.958	6.223	4.294	651	1.272
	546	3.787	2.047	1.614	199	233
	733	59.716	13.937	7.381	884	5.669
	182	15.019	8.480	5.802	1.728	948
	433	25.405	13.304	10.285	1.194	1.802
	1.085	35.291	8.904	5.472	511	2.905
	246	18.720	9.488	6.569	1.354	1.555
	385	14.019	7.629	5.455	1.149	1.020
	1.004	18.232	7.024	5.130	555	1.334
	129	11.342	7.734	6.486	760	477
	702	45.877	17.475	10.788	1.499	5.172
	322	16.815	9.400	7.178	1.139	1.074
	1.026	26.408	7.622	4.321	572	2.724
	662	28.578	12.828	8.893	1.372	2.543
	605	67.091	27.288	18.737	3.176	5.339
	187	6.826	4.460	3.601	475	376

Stadt, Kreis oder Region	Firma	PLZ, Ort	Name	Homepage
Achim	Kreissparkasse Verden / Immobiliencenter	27283 Verden (Aller)	Thomas de Vries	www.ksk-verden.de
Ahrensburg	Stelzer.immo	23568 Lübeck	Dipl.-Kfm. Bodo Stelzer	www.stelzer.immo
Ahrensburg	Wehrhahn Immobilien e.K.	22941 Bargteheide	Markus Wehrhahn	www.wehrhahn-immobilien.de
Bad Bramstedt	Frank Hoffmann Immobilien GmbH & Co. KG	24568 Kalkenkirchen	Nicole Reise	www.frankhoffmann-immobilien.de
Bad Bramstedt	Julius & Hans Schnoor OHG	24576 Bad Bramstedt	Maike Schnoor	www.immobilien-schnoor.de
Bad Bramstedt	KIPPER Immobilien	24576 Bad Bramstedt	Uwe Kipper	www.kipper-immobilien.de
Bad Doberan	Immobilienliebling GmbH	18055 Rostock	Dipl.-Ing. (FH) Tom Hübner	www.immobilienliebling.de
Bad Lauterberg im Harz	Der Regionalmakler GbR	37431 Bad Lauterberg im Harz	Thomas Mennecke	www.der-regionalmakler.de
Bad Pyrmont	Immobilien Wiesner-Jorns	31812 Bad Pyrmont	Ingeburg Wiesner-Jorns	www.immobilien-wiesner-jorns.de
Bad Rothenfelde	Diekamp-Immobilien	49214 Bad Rothenfelde	Martin Diekamp	www.diekamp-immobilien.de
Bad Schwartau	Peter Blaas Sachverständigenbüro & Immobilienberatung	23689 Techau	Dipl.-Sa. (DIA) Peter Blaas	www.peterblaas.de
Bad Schwartau	René Schlehahn Immobilien	23611 Bad Schwartau	René Schlehahn	www.schlehahn-immo.de
Bad Segeberg	Das Finanzhaus Immobilien	23795 Bad Segeberg	Philipp Frank	www.finanzhaus-immobilien.de
Bad Segeberg	Hinrichsen Immobilien GmbH	23795 Klein Rönnau	Olaf Hinrichsen	www.hinrichsen-immobilien.com
Bad Zwischenahn	Dübbelde Immobilien GbR	26847 Detern	Mareike Leuchters	www.duebelde-immobilien.de
Bad Zwischenahn	Friedrichs Immobilien GmbH	26160 Bad Zwischenahn	Dipl.-Kfm. Thomas Scheufen	www.immobilien-friedrichs.de
Bargteheide	Gibbesch Immobilien	22941 Bargteheide	Horst Gibbesch	www.gibbesch.de
Barsinghausen	Hengstmann VDM Immobilien Manfred Hengstmann e.K.	30890 Barsinghausen	Dipl.-Ing. Torsten Hengstmann	www.hengstmann-vdm.de
Bergen auf Rügen	Göru-Immobilien GbR	18528 Bergen auf Rügen	Bernd Gögge	www.ruegen-immobilien.com
Binz	Rujana Immobilien GmbH	18609 Ostseebad Binz - Insel Rügen	Roy Burwitz	www.rujana.de
Borkum	Rudolf Adel Immobilien	26757 Borkum	Rudolf Adel	www.borkum-immobilien.de
Born am Darß	Integral Immobilien GmbH & Co. KG	18375 Born am Darß	Kathrin Flindt	www.integral-immobilien.de
Braunschweig	A & P Immobilien e.K.	38100 Braunschweig	Richard Adner	www.adnerundpartner.de
Braunschweig	Dirk Teckentrup Immobilien	38102 Braunschweig	Dirk Teckentrup	www.teckentrup-immobilien.de
Braunschweig	Gattermann Immobilien Projekt GmbH	38112 Braunschweig	Klaus Gattermann	www.g-i-p.com
Bremen	Ap-Immobilien	28195 Bremen	Angela Podbielski	www.ap-immobilien.de
Bremen	Gröning & Wätjen	28195 Bremen	Olaf Lehrmann	www.groening-waetjen.de
Bremen	Johann Segelken	28779 Bremen	Rolf Dettmers	www.rolf-dettmers-gutachter.de
Bremen	Jörg Schmid Immobilien	28195 Bremen	Dipl.-Sa. (DIA) Jörg Schmid	www.js-immobilien.de
Bremen	Justus Grosse GmbH	28195 Bremen	Andreas Stegmann	www.justus-grosse.de
Bremen	Justus Wohltmann oHG	28195 Bremen	Wilken Herzberg	www.justus-wohltmann.de
Bremen	Robert C. Spies Immobilien GmbH & Co. KG	28195 Bremen	Peter Kaiser	www.robertcspies.de
Bremen	Robert C. Spies Immobilien im Bremer Norden GmbH	28757 Bremen	Jan Schneider	www.robertcspies.de
Bremen	Röpke & Behring GmbH & Co. KG	28199 Bremen	Stephan Röpke	www.roepke-behring.de
Bremen	Sachverständigenbüro Dipl.-Volkswirt Olaf Jochberg	28203 Bremen	Dipl.-Vw. Olaf Jochberg	www.jochberg.de
Bremen	Seebeck & Vosteen GmbH	28779 Bremen	Dipl.-Sa. (WAK) Reiner Seebeck	www.reinerseebeck.de
Bremen Nord	Ap-Immobilien	28195 Bremen	Angela Podbielski	www.ap-immobilien.de
Bremen Nord	Gröning & Wätjen	28195 Bremen	Olaf Lehrmann	www.groening-waetjen.de
Bremen Nord	Johann Segelken	28779 Bremen	Rolf Dettmers	www.rolf-dettmers-gutachter.de
Bremen Nord	Jörg Schmid Immobilien	28195 Bremen	Dipl.-Sa. (DIA) Jörg Schmid	www.js-immobilien.de
Bremen Nord	Justus Grosse GmbH	28195 Bremen	Andreas Stegmann	www.justus-grosse.de
Bremen Nord	Justus Wohltmann oHG	28195 Bremen	Wilken Herzberg	www.justus-wohltmann.de
Bremen Nord	Niemeyer Immobilien- und Sachverständigenbüro	28777 Bremen	Uwe Niemeyer	www.niemeyer-immo.de
Bremen Nord	Robert C. Spies Immobilien GmbH & Co. KG	28195 Bremen	Peter Kaiser	www.robertcspies.de
Bremen Nord	Robert C. Spies Immobilien im Bremer Norden GmbH	28757 Bremen	Jan Schneider	www.robertcspies.de
Bremen Nord	Röpke & Behring GmbH & Co. KG	28199 Bremen	Stephan Röpke	www.roepke-behring.de
Bremen Nord	Sachverständigenbüro Dipl.-Volkswirt Olaf Jochberg	28203 Bremen	Dipl.-Vw. Olaf Jochberg	www.jochberg.de
Bremen Nord	Seebeck & Vosteen GmbH	28779 Bremen	Dipl.-Sa. (WAK) Reiner Seebeck	www.reinerseebeck.de
Bremerhaven	Robert C. Spies Immobilien im Bremer Norden GmbH	28757 Bremen	Jan Schneider	www.robertcspies.de

Stadt, Kreis oder Region	Firma	PLZ, Ort	Name	Homepage
Bremerhaven	Robert C. Spies Immobilien im Bremer Norden GmbH	28757 Bremen	Jan Schneider	www.robertcspies.de
Bremerhaven	Tränkner Immobilien GmbH	27568 Bremerhaven	Dipl.-Kfm. Jörg Thaden	www.traenkner-immobilien.de
Bremerhaven	Weser-Elbe Sparkasse	27568 Bremerhaven	Claus Schwebe	www.wespa.de
Bremervörde	Wilfried Burfeindt Immobilien	27432 Bremervörde	Angela Burfeindt	www.burfeindt-immobilien.de
Buchholz in der Nordheide	jbw Immobilien	21244 Buchholz in der Nordheide	Judith Bätjer	www.jbw-immobilien.de
Buchholz in der Nordheide	Tomke Immobilien	21244 Buchholz in der Nordheide	Susanne Kaufmann	www.tomke-immobilien.de
Büsum	Kähler Immobilien GmbH	25761 Büsum	Lasse Papenburg	www.kaehler-immobilien.de
Celle	Immobilienring-Nord GmbH	29221 Celle	Hans-Dieter Penther	www.immobilienring-nord.de
Delmenhorst	Rigbers & Partner GmbH & Co. Immobilien und Verwaltungs KG	27749 Delmenhorst	Ralf Rigbers	www.rigbers-partner.de
Diepholz Landkreis	Benjes Immobilien GmbH	27305 Bruchhausen-Vilsen	Elke Benjes	www.benjes-immobilien.de
Dissen am Teutoburger Wald	Weitzel Immobilien	49201 Dissen am Teutoburger Wald	Dipl.-Sa. (DIA) Petra Weitzel	www.dissen-immobilien.de
Eckernförde	Otto Stöben GmbH	24103 Kiel	Ralf Colditz	www.stoeben.de
Ellerau	Dirk Gluderer Immobilien e.K.	25451 Quickborn	Dirk Gluderer	www.gluderer-immobilien.de
Elmshorn	Frank Hoffmann Immobilien GmbH & Co. KG	24568 Kaltenkirchen	Nicole Reise	www.frankhoffmann-immobilien.de
Elmshorn	UC Projektentwicklung und Vermarktung Ute Quast GmbH	25335 Elmshorn	Dipl.-Iw. (DIA) / Ifw. (IHK) Ute Quast	www.ucp-vermarktung.de
Eutin	Im Norden Immobilien GmbH	23701 Eutin	Martin Ohm	www.imnordenimmobilien.de
Eutin	Otto Stöben GmbH	24103 Kiel	Ralf Colditz	www.stoeben.de
Flensburg	Alexander Kjer Immobilien e.K.	24888 Løjt	Alexander Kjer	www.alexander-kjer.de
Flensburg	Densch & Schmidt Immobilien GmbH	24944 Flensburg	Oliver Densch	www.densch-schmidt.de
Flensburg	Oliver Klenz - Der Immobilienprof.	24941 Flensburg	Oliver Klenz	www.oliver-klenz.de
Flensburg	Otto Stöben GmbH	24103 Kiel	Ralf Colditz	www.stoeben.de
Flensburg	THORE FEDDERSEN Immobilienmanagement GmbH	24941 Flensburg	Thore Feddersen	www.tfim.de
Friedrichstadt	Schweger Immobilien	25840 Friedrichstadt	Helga Schweger	www.schweger-immo.de
Geesthacht	Kircher Immobilien GmbH	21502 Geesthacht	Sibylle Kircher REV	www.immobilienkircher.de
Geesthacht	Zell-Immobilien GmbH	21502 Geesthacht	Roland Matthias Zell	www.zell-immobilienpartner.de
Göttingen	Lauterberg Immobilien	37077 Göttingen	Michael Lauterberg	www.lauterberg-immobilien.de
Göttingen Landkreis	Lauterberg Immobilien	37077 Göttingen	Michael Lauterberg	www.lauterberg-immobilien.de
Graal-Müritz	Bever Immobilien	18181 Graal-Müritz	Manfred Bever	-
Graal-Müritz	Immobilienliebling GmbH	18055 Rostock	Dipl.-Ing. (FH) Tom Hübner	www.immobilienliebling.de
Grafschaft Bentheim	Volksbank Niedergrafschaft eG / Immobilien	49843 Uelsen	Gerhard Trüün	www.voba-niedergrafschaft.de
Güstrow	Dr. Tasler & Partner Immobilien-Projekt GmbH	18057 Rostock	Dipl.-Ing. Andreas Heyder	www.tasler-immobilien.de
Güstrow	Immobilienbüro Ehlers	18273 Güstrow	Lars Ehlers	www.immobilien-ehlers.de
Güstrow	Immobilienliebling GmbH	18055 Rostock	Dipl.-Ing. (FH) Tom Hübner	www.immobilienliebling.de
Hamburg	Anika Schönfeldt Immobilien	20354 Hamburg	Anika Schönfeldt-Schulz	www.anikaschoenfeldt.de
Hamburg	Carl C. Franzen (GmbH&Co.KG)	20097 Hamburg	Carl-Christian Franzen	www.ccfrazen.de
Hamburg	Dirk Gluderer Immobilien e.K.	25451 Quickborn	Dirk Gluderer	www.gluderer-immobilien.de
Hamburg	E.u.V. Ostsee-Schlei Immobilien GmbH	22607 Hamburg	Arne Klein	www.immobilien-services.net
Hamburg	Flachsbarth & Kullick, Haus- und Hypothekenmakler seit 1908	22087 Hamburg	Carsten Bellingrodt	www.flachsbarthkullick.de
Hamburg	Grossmann & Berger GmbH	20354 Hamburg	Stephan Eckert	www.grossmann-berger.de
Hamburg	Groth & Schneider KG	22085 Hamburg	Daniel Paysen	www.grothschneider.de
Hamburg	Immobilien Service Zimmermann Wilhelm Zimmermann e.K.	22393 Hamburg	Britta Zimmermann	www.zimmermann-ivd.de
Hamburg	J. L. Völckers & Sohn KG	22297 Hamburg	Axel E. Kloth	www.voelckers-sohn.de
Hamburg	Karl Gladigau GmbH	20457 Hamburg	Eric Seele	www.gladigau-immobilien.de
Hamburg	Max Vieth GmbH	22391 Hamburg	Mathias Vieth	www.gutachter-vieth.hamburg
Hamburg	Moll & Moll Zinshaus GmbH	20095 Hamburg	Dipl.-Jur. Oliver Moll	www.mollundmoll.de
Hamburg	Sonnek Immobilien GmbH	22119 Hamburg	Andreas Sonnek	www.sonnek-immobilien.de
Hamburg	StöbenWittlinger GmbH	22087 Hamburg	Axel-H. Wittlinger	www.stoeben-wittlinger.de
Hamburg	Wentzel Dr. GmbH	22529 Hamburg	Dr. Claas Kießling	www.wentzel-dr.de
Hamburg	Wentzel Dr. Vertriebs GmbH	22529 Hamburg	Winfried Lux	www.wentzel-dr.de

Stadt, Kreis oder Region	Firma	PLZ, Ort	Name	Homepage
Hamburg	Wolffheim & Wolffheim Immobilien und Vermögensverwaltung GmbH	20249 Hamburg	Martin Wolffheim, Karima Wolffheim	www.wolffheim.de
Hameln	Meteor Immobilien	31785 Hameln	Werner H. Küll	www.meteor-immobilien.de
Hannover	Kunze Immobilien e.K.	30173 Hannover	Wilhelm K. Kunze	www.kunze-immobilien.de
Hannover	Schardong Immobilien	30171 Hannover	Rainer Schardong	www.schardong-immobilien.de
Hannover	Weber & Surmann Immobilien	30163 Hannover	María del Carmen Weber	www.immo-ws.de
Harburg Landkreis	Creon Immobilien	21439 Marxen	Oliver Creon	www.creon-immo.de
Harburg Landkreis	Dahler & Company Immobilien Alexander Wünsche Immobilien GmbH	21227 Bendestorf	Alexander Wünsche	www.dahlercompany.com
Harburg Landkreis	Sparkasse Harburg-Buxtehude S-Immobilien	21073 Hamburg	Martin Tischendorf	www.s-immobilien.eu
Hasloh	Dirk Gluderer Immobilien e.K.	25451 Quickborn	Dirk Gluderer	www.gluderer-immobilien.de
Hasloh	Frank Hoffmann Immobilien GmbH & Co. KG	24568 Kaltenkirchen	Nicole Reise	www.frankhoffmann-immobilien.de
Henstedt-Ulzburg	Frank Hoffmann Immobilien GmbH & Co. KG	24568 Kaltenkirchen	Nicole Reise	www.frankhoffmann-immobilien.de
Henstedt-Ulzburg	Placke & Linberger Immobilien GmbH & Co. KG	24558 Henstedt-Ulzburg	Karsten Placke	www.placke-linberger.de
Holzminden	Heise Immobilien Hausverwaltungen GmbH & Co. KG	37603 Holzminden	Dipl.-Wirtsch.-Ing. (FH) Hendryk-Torben Heise	www.immobilien-heise.de
Husum	Otto Stöben GmbH	24103 Kiel	Ralf Colditz	www.stoeben.de
Insel Poel (Ostseebad)	H & K Nordimmobilien KG	23974 Niendorf	Dr.-Ing. Armin Hollatz	www.hknordimmo.com
Itzehoe	Otto Stöben GmbH	25224 Itzehoe	Jana Löschner	www.stoeben.de
Kaltenkirchen	Frank Hoffmann Immobilien GmbH & Co. KG	24568 Kaltenkirchen	Nicole Reise	www.frankhoffmann-immobilien.de
Kaltenkirchen	Hinrichsen Immobilien GmbH	23795 Klein Rönkau	Olaf Hinrichsen	www.hinrichsen-immobilien.com
Kappeln	Henningsen Immobilienkontor	24395 Gelling/Ostsee	Carsten Henningsen	www.gvik.de
Kiel	Hans Schütt Immobilien GmbH	24103 Kiel	Bernd Hollstein	www.schueff.de
Kiel	John Spiering GmbH & Co. KG	24103 Kiel	Björn Petersen	www.spiering-immobilien.de
Kiel	Möller & Cie. Immobilienmanagement GmbH & Co. KG	24105 Kiel	Gregor Möller	www.moeller-und-cie.de
Kiel	Otto Stöben GmbH	24103 Kiel	Ralf Colditz	www.stoeben.de
Kiel	trend-Online Immobilien Service	24116 Kronshagen	Stefan Muus	www.trendimmo.com
Kühlungsborn	Immobilienliebling GmbH	18055 Rostock	Dipl.-Ing. (FH) Tom Hübner	www.immobilienliebling.de
Laatzten	Werner Gurkasch Immobilien	30880 Laatzten	Werner Gurkasch	www.gurkasch.de
Laboe (Plön)	ImmobilienDuo, Tina Lamb & Hauke Finck GbR	24217 Schönberg	Hauke Finck	www.immobilienduo.de
Laboe (Plön)	WertXpertise e.K.	24235 Laboe (Plön)	Lars Reinke	www.wertxpertise.de
Landkreis Osnabrück	Hoffmann Finanzdienstleistungen & Immobilien GmbH & Co. KG	49176 Hiltter am Teutoburger Wald	Dirk Hoffmann	www.hoffmann-finanzen.de
Lingen (Ems)	Lübbbers Sachverständigenbüro	49716 Meppen	Dipl.-Ing. (FH), Dipl.-Sa. (DIA) Klaus Lübbbers	www.luebbers24.de
Lübeck	Dietrich Marks GmbH	23568 Lübeck	Dipl.-Ing. Dietrich Marks	www.marks-immobilien.de
Lübeck	Grohmann Immobilien Joachim und Sven Grohmann GbR	23566 Lübeck	Joachim Grohmann	www.grohmann-immobilien.de
Lübeck	Grove Immobilien e.K.	23554 Lübeck	Stefan Grove	www.grove-immobilien.de
Lübeck	Immobilien am Holstenfor GmbH	23560 Lübeck	Savina Reuter	www.immobilien-am-holstenfor.de
Lübeck	Otto Stöben GmbH	24103 Kiel	Ralf Colditz	www.stoeben.de
Lübeck	Peitzner Immobilien GmbH & Co. KG	23552 Lübeck	Torsten Peitzner	www.peitzner.de
Lübeck	Peter Blaas Sachverständigenbüro & Immobilienberatung	23689 Techau	Dipl.-Sa. (DIA) Peter Blaas	www.peterblaas.de
Lübeck	Stelzer.immo	23568 Lübeck	Dipl.-Kfm. Bodo Stelzer	www.stelzer.immo
Lübeck	Wittke & Lorenzen KG	23558 Lübeck	Wolf-Christian Wittke	www.wittke-lorenzen.de
Lübecker Bucht	Loose Immobilien	23684 Scharbeutz-Pönitz	Marcus Loose	www.loose-immo.com
Lübecker Bucht	Otto Stöben GmbH	24103 Kiel	Ralf Colditz	www.stoeben.de
Lübecker Bucht	Peter Blaas Sachverständigenbüro & Immobilienberatung	23689 Techau	Dipl.-Sa. (DIA) Peter Blaas	www.peterblaas.de
Lübeck-Travemünde	Stelzer.immo	23568 Lübeck	Dipl.-Kfm. Bodo Stelzer	www.stelzer.immo
Lüneburg	Maszutt & Bauer Immobilien GbR	21365 Adendorf	Reinhardt Bauer, Dirk Maszutt	www.maszutt-bauer.de
Lüneburg	Sallier Immobilien e.K.	21335 Lüneburg	Sabine Wenzel	www.sallier.de
Lüneburg Landkreis	Maszutt & Bauer Immobilien GbR	21365 Adendorf	Reinhardt Bauer, Dirk Maszutt	www.maszutt-bauer.de
Melle	Knabe Immobilien GmbH	49324 Melle	Sabine Knabe-Vieler	www.knabe-immobilien.de
Meppen	Lübbbers Sachverständigenbüro	49716 Meppen	Dipl.-Ing. (FH), Dipl.-Sa. (DIA) Klaus Lübbbers	www.luebbers24.de

Stadt, Kreis oder Region	Firma	PLZ, Ort	Name	Homepage
Möln	Kroll Immobilien e.K.	23879 Möln	Michael Kroll	www.die-makler.de
Neubrandenburg	Dr. Ritter Immobilien	17033 Neubrandenburg	Dr. Norbert Ritter	www.ritterimmo.de
Neumünster	Clausen Immobilien GmbH	24534 Neumünster	Jan-Dirk Clausen	www.clausen-immob.de
Neumünster	Frank Hoffmann Immobilien GmbH & Co. KG	24568 Kaltenkirchen	Nicole Reise	www.frankhoffmann-immobilien.de
Neumünster	Immobilien Lorenzen GmbH & Co. KG	24534 Neumünster	Marlin Lorenzen	www.immobilien-lorenzen.de
Neumünster	Otto Stöben GmbH	24103 Kiel	Ralf Colditz	www.stoeben.de
Neumünster	trend-Online Immobilien Service	24116 Kronshagen	Stefan Muus	www.trendimmo.com
Nienburg (Weser)	Fischer & Simon GmbH	31582 Nienburg (Weser)	Lothar Simon	www.fischer-simon.immobilien
Nienburg (Weser)	Rübenack Immobilien GmbH & Co. KG	31582 Nienburg (Weser)	Christiane Rübenack	www.ruebenack.de
Nordenham	Otto Boekhoff Immobilien GmbH	26954 Nordenham	Matthias Janßen	www.boekhoff.de
Norderney	Norderney-Immobilien	26548 Norderney	Jann Ennen	www.norderneyimmobilien.com
Norderstedt	Frank Hoffmann Immobilien GmbH & Co. KG	24568 Kaltenkirchen	Nicole Reise	www.frankhoffmann-immobilien.de
Norderstedt	Otto Stöben GmbH	25224 Itzehoe	Jana Löschner	www.stoeben.de
Nordhorn	Limburg Immobilien e.K.	48529 Nordhorn	Stephan Limburg	www.limburg-immobilien.de
Oldenburg (Oldb)	Friedrichs Immobilien GmbH	26160 Bad Zwischenahn	Dipl.-Kfm. Thomas Scheufen	www.immobilien-friedrichs.de
Oldenburg (Oldb)	IMMOTO Immobilien GmbH & Co. KG	26121 Oldenburg	Jan Meyer	www.immoto.de
Oldenburg (Oldb)	Windisch Immobilien	26123 Oldenburg	Anke Windisch-Zaremba	www.windisch-immo.de
Osnabrück	Hoffmann Finanzdienstleistungen & Immobilien GmbH & Co. KG	49176 Hiller am Teutoburger Wald	Dirk Hoffmann	www.hoffmann-finanzen.de
Osnabrück	OSNA-Immo GmbH	49086 Osnabrück	Rolf Wachsmann	www.osna.immobilien
Osnabrück	P&K Immobilien - Preuß und König GbR	49078 Osnabrück	Claudia Preuß	www.puk-immobilien.de
Osnabrück	Sparkasse Osnabrück	49074 Osnabrück	Sebastian Weber	www.sparkasse-osnabrueck.de
Osterode am Harz	Reich Immobilien- und Sachverständigenbüro	37520 Osterode	Simone Reich	www.reichimmobilien.de
Ostholstein-Süd	Loose Immobilien	23684 Scharbeutz-Pönitz	Marcus Loose	www.loose-immo.com
Ostholstein-Süd	Peter Blaas Sachverständigenbüro & Immobilienberatung	23689 Techau	Dipl.-Sa. (DIA) Peter Blaas	www.peterblaas.de
Ostholstein-Süd	René Schlehahn Immobilien	23611 Bad Schwartau	René Schlehahn	www.schlehahn-immo.de
Otterndorf	Compass Immobilien GmbH	21762 Otterndorf	Peter Thiele	www.compass-otterndorf.de
Papenburg	Lübbers Sachverständigenbüro	49716 Meppen	Dipl.-Ing. (FH), Dipl.-Sa. (DIA) Klaus Lübbers	www.luebbers24.de
Peine	Bahr Immobilien Verwaltungs-GmbH	31224 Peine	Andreas Bahr	www.immobilienbahr.de
Quickborn	Dirk Gluderer Immobilien e.K.	25451 Quickborn	Dirk Gluderer	www.gluderer-immobilien.de
Quickborn	Frank Hoffmann Immobilien GmbH & Co. KG	24568 Kaltenkirchen	Timo Drews	www.frankhoffmann-immobilien.de
Rendsburg	Asbjørn Bracht Immobilien GmbH & Co. KG	24768 Rendsburg	Asbjørn Bracht	www.bracht-immobilien.de
Rendsburg	Otto Stöben GmbH	24103 Kiel	Ralf Colditz	www.stoeben.de
Rendsburg	Schleswig-Holsteinische Grundstücksverwertung Jürgen Schaar KG	24768 Rendsburg	Dipl.-Bw. (BA) Ingolf Bädtker	www.schaar-immobilien.de
Rendsburg	trend-Online Immobilien Service	24116 Kronshagen	Stefan Muus	www.trendimmo.com
Ritterhude	A.I.V. Immobilien Christian Rupprecht	27721 Ritterhude	Christian Rupprecht	www.christianrupprecht.de
Rostock	Dr. Tasler & Partner Immobilien-Projekt GmbH	18057 Rostock	Dipl.-Ing. Andreas Heyder	www.tasler-immobilien.de
Rostock	Erich Panik Immobilien	18055 Rostock	Erich Panik	www.panik-immobilien.de
Rostock	Immobilienliebling GmbH	18055 Rostock	Dipl.-Ing. (FH) Tom Hübner	www.immobilienliebling.de
Satrup/Mittelangeln	T Punkt Malz Immobilien	24986 Satrup	Tomas Malz	www.tpunkt-malz.de
Scharbeutz	Loose Immobilien	23684 Scharbeutz-Pönitz	Marcus Loose	www.loose-immo.com
Scharbeutz	Möllerherm Immobilien Inh. Annetregt Möllerherm e.K.	23683 Scharbeutz	Annetregt Möllerherm, Dipl.-Kfm. Leo A. Möllerherm	www.moellerherm-immobilien.de
Schleswig	Jacobsen Immobilienagentur e.K.	24837 Schleswig	Rolf Jacobsen	www.jacobsen-immo.de
Schönberg (Holstein)	Otto Stöben GmbH	24103 Kiel	Ralf Colditz	www.stoeben.de
Schwerin	Alza-Immobilien GmbH	19059 Schwerin	Dipl.-Jur. Alfred Zatloukal	www.alza-immobilien.de
Schwerin	Immo-Konzepte Immobilien GmbH	19055 Schwerin	Carsten Christian Rönndahl	www.immo-konzepte.de
Schwerin	Tensundern Immobilienmarketing Immobilienberatung und -vermittlung	19053 Schwerin	Hermann Tensundern	www.tensundern.de
Sierksdorf	Dobbertin Immobilien	23730 Sierksdorf	Torsten Dobbertin	www.dobbertin-immobilien.de
Springe	Herrmann Immobilien	31832 Springe	Lars Zwirner	www.herrmann-immobilien.com
St. Peter-Ording	Rüdiger Janns Immobilien	25826 St. Peter-Ording	Rüdiger Janns	www.immo-spo.de

Stadt, Kreis oder Region	Firma	PLZ, Ort	Name	Homepage
Stade	Hansa Immobilien	21 682 Stade	Carsten Voigt	www.hansa-immobilien.de
Stade	ISH Immobilien OHG	21 680 Stade	Michael Tiedemann	www.ish-immobilien.de
Stade Landkreis	Hartwig Kruse Immobilien GmbH	21737 Wischhafen	Sigrid Bösch	www.kruse-immobilien-gmbh.de
Stralsund	das i.Quadrat Immobilien, Planung und Verwaltung	18439 Stralsund	Doreen Lehmann	www.dasiquadrat.de
Stralsund	Graske-Immobilien	18439 Stralsund	Ulf-Michael Graske	www.pommern-immobilien.de
Stuhr/Syke/Weyhe	Benjes Immobilien GmbH	27305 Bruchhausen-Vilsen	Elke Benjes	www.benjes-immobilien.de
Sylt	König Immobilien / Sylt GmbH & Co. KG	25980 Sylt/OT Westerland	Oliver König	www.koenig-sylt.de
Sylt	Peter Peters Immobilien GmbH & Co. KG	25996 Sylt/Wenningstedt	Peter Peters	www.peters-sylt.de
Uelzen	Mellies Immobilien	29525 Uelzen	Harry W. Mellies	www.mellies-immobilien.de
Usedom Seebäder	EG-Immobilien GmbH	17419 Seebad Ahlbeck	Erhard Günzel	www.egimmo.de
Verden (Aller)	Kreissparkasse Verden / Immobiliencenter	27283 Verden (Aller)	Thomas de Vries	www.ksk-verden.de
Verden (Aller)	Michael Bruns Immobilien OHG	27283 Verden (Aller)	Michael Bruns	www.cordes-bruns.de
Verden (Aller)	Schneider Immobilien GmbH & Co. KG, Engel & Völkers Lizenzpartner Verden	27283 Verden (Aller)	Daniela Schneider	www.engelvoelkers.com/de-de/verden
Verden Landkreis	Schneider Immobilien GmbH & Co. KG, Engel & Völkers Lizenzpartner Verden	27283 Verden (Aller)	Daniela Schneider	www.engelvoelkers.com/de-de/verden
Warnemünde	Dr. Tasler & Partner Immobilien-Projekt GmbH	18057 Rostock	Dipl.-Ing. Andreas Heyder	www.tasler-immobilien.de
Wedel	Klahn Immobilien e. K.	22880 Wedel	Claudia Klahn	www.klahn-immobilien.de
Westerstede	Friedrichs Immobilien GmbH	26160 Bad Zwischenahn	Dipl.-Kfm. Thomas Scheufen	www.immobilien-friedrichs.de
Westerstede	Günter Arens - Immobilien-fachgeschäft GbR	26655 Westerstede	Dipl.-Kfm., Dipl.-Öko., Dipl.-Sa. (DIA) Bernd Arens	www.immobilien-arens.de
Wilhelmshaven	Elpel-Immobilien GmbH	26382 Wilhelmshaven	Jürgen Elpel	www.elpel-immobilien.de
Wilhelmshaven	TT Immobilien Wilhelmshaven GmbH	26384 Wilhelmshaven	Jörg Tammen	www.tt-whv.de
Winsen (Luhe)	B.C. Oertzen GmbH & Co. KG	21423 Winsen (Luhe)	Berndt C. Oertzen, Robin Machel	www.bcoertzen.de
Winsen (Luhe)	Schröder Immobilien	21423 Winsen (Luhe)	Dipl.-Sa. (DIA) Jan Laubacher	www.schroederimmobilien.de
Wismar	H & K Nordimmobilien KG	23974 Niendorf	Dr.-Ing. Armin Hollatz	www.hknordimmo.com
Wolfenbüttel	A & P Immobilien e.K.	38100 Braunschweig	Richard Adner	www.adnerundpartner.de
Wolfenbüttel	Obach Immobilien	38302 Wolfenbüttel	Ingrid Obach	www.obach.com
Wolfsburg	Kellner Immobilien GmbH	38440 Wolfsburg	Michael Kellner	www.kellner-immobilien.de
Wolfsburg	possiel immobilien concepte Maik Kittelmann & Wolfgang Possiel GbR	38440 Wolfsburg	Maik Kittelmann	www.possiel-immobilien.de
Wolfsburg	Volkswagen Immobilien GmbH	38440 Wolfsburg	Mario Lossau	www.vwimmobilien.de
Zeven	Jens Stegeberg Immobilien	27404 Zeven	Jens Stegeberg	www.stegeberg.de
Zeven	Wilfried Burfeindt Immobilien	27432 Bremervörde	Angela Burfeindt	www.burfeindt-immobilien.de



DIRK GLUDERER
IMMOBILIEN



Makler und Hausverwalter

Persönlich & Fair
Ihr Partner in Hamburgs Norden seit 1992



Dirk Gluderer e.K.
Harksheider Weg 134
25451 Quickborn
E-Mail: info@gluderer-immobilien.de
Tel. 04106-3006

Diplom-Sachverständiger (DIA)
für die Bewertung von bebauten und unbebauten Grundstücken, für Miet- und für Pachtverträge



www.gluderer-immobilien.de

IVD-Nord-Immobilienpreisspiegel **Wohnimmobilien und Renditeobjekte** 2022

1. Im IVD-Nord-Immobilienpreisspiegel wird die Entwicklung des Immobilienmarktes in 109 Städten und Landkreisen in Norddeutschland erfasst. Grundlage für die Preisangaben bilden aktuelle Marktpreise im 1. & 2. Quartal des Jahres. Die Preise sind von den Marktberichterstellern des IVD übermittelt worden. Nach Sammlung der Preisdaten werden diese aufbereitet und zusammengefasst.

2. Um den Markt möglichst vollständig zu erfassen, sind die einzelnen Immobilienarten in Kategorien untergliedert worden. Im Wesentlichen dienen dabei die Wohnlage bzw. der Wohnwert zur Abgrenzung. Mit diesem Erfassungssystem wird die Vergleichbarkeit der Preisangaben erreicht.

3. Die Preise für Einfamilienhäuser, Reihenhäuser, Eigentumswohnungen und Wohnungsmieten werden nach ihrem Wohnwert erfasst. Der Wohnwert setzt sich aus der Lagekomponente und der Qualitätskomponente zusammen. Generell ist von einer wohnwerttypischen Objektgröße und Ausstattung, sowie einer Objekt-, lagetypischen bzw. ortsüblichen Grundstücksgröße auszugehen. Die Preise für Baugrundstücke (Verkaufspreise in Euro/m², voll erschlossen) für freistehende Ein- und Zweifamilienhäuser sowie Mehrfamilienhäuser werden lediglich nach ihrer Lage erfasst.

3a. Die Lagekomponente berücksichtigt die Struktur der Bebauung, die verkehrsmäßige Erschließung, die Versorgung mit öffentlichen Einrichtungen, Ausmaß der Durchgrünung des Wohngebietes und andererseits Beeinträchtigungen, wie z.B. durch Straßenlärm, Industrieemissionen etc. Hinzukommen Faktoren, die sich aus der historischen Entwicklung der Städte ergeben wie beispielsweise am Ort besonders geschätzte Adressen.

Beispiele:

Mittlere Wohnlage:

Lage, die durch die typischen Strukturen eines allgemeinen Wohngebietes gekennzeichnet ist, also nicht zu den „einfachen“, wenig beliebten Randlagen zählt.

Gute Wohnlage:

Lage eines Wohnbaugrundstücks in einem reinen Wohngebiet, ohne Lärmbelästigung.

Sehr gute Wohnlage:

Lage eines Wohnbaugrundstücks in einem reinen Wohngebiet, dessen Umgebungsbebauung einen luxuriösen Lebensstil der Bewohner dieser Gegend erkennen lässt.

3b. Die Qualitätskomponente bezieht sich auf die architektonische Gestaltung, Ausstattung und Modernisierungszustand von Gebäude oder Wohnung.

Beispiele:

Einfacher Wohnwert:

Nicht modernisiertes, jedoch instand gehaltenes Altobjekt, Lage in gemischt genutztem Gebiet (Mischgebiet) mit alter Bausubstanz, einfache Ausstattung, z.B.

Typ „Siedlungshaus“. Bei EFH: Wohnfläche rund 100 m², lagetypische Grundstücksgröße.

Mittlerer Wohnwert:

Objekt, das in Bausubstanz und Ausstattung einem durchschnittlichen „Standard“ entspricht und sich in einem allgemeinen Wohngebiet befindet. Bei EFH: Wohnfläche rund 125 m², lagetypische Grundstücksgröße.

Guter Wohnwert:

Gut ausgestattetes Objekt mit guter Bausubstanz, guter Ausstattung, in ruhiger guter Wohnlage. Bei EFH: Wohnfläche rund 150 m², lagetypische Grundstücksgröße.

Sehr guter Wohnwert:

Hochwertiges Objekt, erstklassige Ausstattung und Bausubstanz in sehr guter Wohnlage. Bei EFH: Wohnfläche rund 200 m², lagetypische Grundstücksgröße.

4. Alle Preisangaben der Marktberichtersteller sind aktuelle Schwerpunktpreise. Der Schwerpunktpreis wird aus einer Spanne gebildet und stellt nicht das rechnerische Mittel der Preisspanne dar. Lautet z.B. die Spanne für eine Miete 5,00 bis 7,00 EUR, ergibt sich ein Mittelwert von 6,00 EUR. Der Schwerpunkt könnte aber ebenso gut bei 5,50 oder bei 6,25 EUR bzw. bei jedem beliebigen anderen Wert dieser Spanne liegen. Die Gewichtung des Preises innerhalb der Spanne erfolgt einerseits durch die Marktberichtersteller vor Ort und andererseits durch die Zusammenführung mehrerer Preise innerhalb des gleichen Angebotes.

5. Bei Mieten werden jeweils nur die bei Neuvermietung erzielten Mietpreise erfasst. Mieten aus dem Bestand sind nicht berücksichtigt. Es handelt sich dabei jeweils um die aktuell am Ort erzielten Nettokaltmieten.

6. Alle Verkaufspreise für Wohnimmobilien, also für Eigenheime, Reihenhäuser und Eigentumswohnungen sowie alle Mieten beziehen sich auf bezugsfreie Immobilien.

7. Renditeobjekte / Zinshäuser: Die Preise von Renditeobjekten werden durch einen Multiplikator ausgedrückt, da die Verkaufspreise als Vielfaches der mit dem Objekt erzielten Netto-Jahreskaltmiete angegeben werden. Die Höhe hängt sowohl von der derzeitigen Jahresnetto-Kaltmiete und vorallem von den Erwartungen der Nachfrager hinsichtlich Lage- und Mietentwicklung, den Entwicklungsmöglichkeiten der Immobilien selbst und der Nutzungsdauer ab.

8. Spitzen- bzw. Höchstmieten (bzw. Höchstmultiplikatoren) geben die Preise in dem Einzelsegment der Toplagen wieder.

IVD-Nord-Immobilienpreisspiegel **Gewerbeimmobilien** 2022

1. Um den Markt möglichst vollständig zu erfassen, sind die einzelnen Immobilienarten in Kategorien untergliedert worden. Im Wesentlichen dienen dabei die Lage bzw. der Nutzungswert zur Abgrenzung. Mit diesem Erfassungssystem wird die Vergleichbarkeit der Preisangaben erreicht.

2. Der Nutzungswert setzt sich aus der Lagekomponente und der Qualitätskomponente zusammen.

2a. Die Lagekomponente berücksichtigt die Struktur der Bebauung, die bauliche Nutzung, die verkehrsmäßige Erschließung bzw. Anbindung an die Hauptverkehrswege, die Versorgung mit öffentlichen Einrichtungen und andererseits Beeinträchtigungen, wie z.B. durch Straßenlärm, Industrieemissionen, Nutzungs- bzw. Bebauungsbeschränkungen etc.

2b. Die Qualitätskomponente berücksichtigt die architektonische Gestaltung bzw. Nutzbarkeit, Ausstattung und Modernisierungszustand von Gebäude und Büro.

Büromieten (Netto-kalt, EUR/m² monatlich)

Bei den Büromieten sind wieder die beiden Komponenten Lage und Qualität zu berücksichtigen, aus denen sich der Nutzungswert ergibt.

Baugrundstücke im Gewerbegebiet (EUR/m²)

(Verkaufspreise inkl. Erschließungskosten / keine subventionierten Preise)

Der Nutzungswert richtet sich hauptsächlich nach der verkehrsmäßigen Erschließung (Bahn- bzw. Gleisanschluss), Nähe der Autobahn und nach möglicherweise gegebenen Nutzungsbeschränkungen, z.B. Verbot geräuschintensiver Betriebe.

Beispiele einfacher Nutzungswert:

Büro:

Objekte in geschäftlicher Randlage, gut erhaltener Vorkriegsbau oder Neubau der ersten Nachkriegsjahre in gemischt-wirtschaftlich genutzter Geschäftslage ohne besondere Ansprüche an Repräsentation.

Gewerbegrundstücke:

Grundstücke mit geringen Bebauungsmöglichkeiten und hohen örtlichen Auflagen (z.B. BMZ, Baumassenzahl von 3,5; Errichtung von Lagergebäuden ist möglich).

Lagerflächen:

einfache Isolierung, geringe Höhe mit Stützen

Beispiel mittlerer Nutzungswert:

Büro:

Normal ausgestattetes Büro bzw. Bürogebäude, verkehrsmäßig normal zu erreichen.

Gewerbegrundstücke:

Baugrundstück mit einem Baurecht von ca. 6,0 (BMZ) oder 1,6 (GFZ) in einem Gewerbegebiet mit normaler Umgebungsinfrastruktur.

Lagerflächen:

normal nutzbar, frostsicher, normale Höhen, wenig Stützen, teilweise mit Rampen, größere Türen/Tore.

Beispiel guter Nutzungswert:

Büro:

Nach modernen Erkenntnissen ausgestatteter und geschnittener, repräsentativ angelegter Bürobau, der mit technischen Einrichtungen wie z.B. Fahrstuhl, Klimaanlage oder mit Parkmöglichkeit im repräsentativen Kernbereich der Stadt oder in sonstiger guter Adresse liegt.

Gewerbegrundstücke:

Baugrundstück mit einem Baurecht von mindestens 6,0 (BMZ) in einem Gewerbegebiet mit guter Umgebungsinfrastruktur.

Lagerflächen:

variabel nutzbar, beheizbar, isoliert, Rampen oder Kranbahn, LKW-Tore.

3. Erläuterung zu Ladenmieten: Es handelt sich um Läden zu ebener Erde. Bei Ladenmieten ist lediglich von der Lage auszugehen, da heute angenommen werden kann, dass bei Neuvermietung ohnehin ein Umbau erfolgt. Die Begriffe 1a- und 1b-Lage entsprechen den in der Praxis gängigen Unterscheidungen. Als Beurteilungskriterien werden dazu beispielsweise die Passantenfrequenz, der Branchenbesatz, die Geschlossenheit der Schaufensterfront usw. herangezogen.



Gemeinsam! Gutes tun!



**Mit Ihrer Spende unterstützen Sie
soziale Projekte in ganz Deutschland**

Preisermittlung 4.0

Mehr als nur Bewertung - Mehr Geschäft für Immobilienprofis!

Wir sind spezialisiert auf das Angebot digitaler Produkte und Lösungen zur Verbesserung Ihrer Performance-Kennzahlen und setzen dabei auf Big Data, Machine Learning, Künstliche Intelligenz und attraktive Visualisierungen für ein einzigartiges Kundenerlebnis.

Für alle Unternehmen entlang der gesamten Wertschöpfungskette Wohnimmobilie, wie z.B. Makler, Banken, Versicherungen, Miet-/ WEG- und Vermögensverwalter, Asset und Property Manager, Investoren und Finanzdienstleister

- Steigern Sie Ihre Conversion
- Senken Sie Akquisitions-, Vertriebs- und Prozesskosten
- Optimieren Sie Zeit, Aufwand, Qualität und Quantität bei Investitionen, Projektplanung und im Portfoliomanagement

